

LE VOTE DANS LES BANLIEUES

UNE ÉTUDE DES COMPORTEMENTS ÉLECTORAUX DANS LES ZONES URBAINES SENSIBLES

Christine **Fauvelle-Aymar**, Université de Tours,
Abel **François**, EM Strasbourg -Université de Strasbourg,

et

Patricia **Vornetti**, Université Paris 1

ANNEXES

Les ZUS composant l'échantillon sur l'ensemble de la période d'étude

Ce tableau présente la liste des ZUS présente dans notre échantillon pour l'ensemble des élections de 2001 à 2008. Des analyses restreintes à une ou deux élections peuvent ponctuellement comporter plus de ZUS.

Dép.	Commune	Nom de la ZUS
2	Laon	Champagne, Moulin Roux
2	Saint-Quentin	Le Vermandois : Vermand, Fayet, Artois, Champagne
2	Saint-Quentin	Neuville
2	Saint-Quentin	Europe
2	Saint-Quentin	Faubourg d'Isle
3	Moulins	Moulins Sud : Champins, Champmilan, Nomazy
6	Nice	Saint Charles, Bon Voyage, Pasteur, Mont Gros
6	Nice	Trachel
6	Nice	L'Ariane
6	Nice	Saint Augustin
8	Charleville-Mézières	Manchester
8	Charleville-Mézières	Ronde Couture
8	Fumay	Le Charnois
10	Troyes	Les Chartreux(Troyes)
13	Miramas	Quartier Nord(Miramas)
13	Port-de-Bouc	Les Amarantes
13	Port-de-Bouc	La Lèque, Les Aigues Douces
14	Caen	Pierre Heuzé
14	Caen	La Grâce de Dieu
14	Caen	La Guérinière
21	Longvic	Le Bief du Moulin
25	Besançon	Planoise
27	Evreux	Clos au Duc
27	Evreux	La Madeleine
28	Chartres	Beaulieu, Hauts de Chartres, Saint Chéron
30	Alès	Prés Saint Jean
33	Bordeaux	Bacalan, Claveau
33	Bordeaux	Cité Benauges (Bastide), Bas Cenon, Cité Libération (Bordeaux)
33	Bordeaux	Yves Farges, Belcier Bordeaux
33	Bordeaux	Saint Michel(Bordeaux)
33	Cenon	Cité Benauges (Bastide), Bas Cenon, Cité Libération (Cenon)
33	Cenon	Hauts de Garonne, Bastide : Quais Queyries, Brazza Cenon
33	Floirac	Cité Benauges (Bastide), Bas Cenon, Cité Libération (Floirac)
33	Lormont	Hauts de Garonne, Bastide : Quais Queyries, BrazzaLormong
33	Talence	Thouars Talence
37	Saint-Pierre-des-Corps	La Rabâterie
38	Grenoble	Mistral
38	Grenoble	Village Olympique, La Villeneuve : Arlequins, Baladins
38	Vienne	Grand Estressin, Portes de Lyon
38	Vienne	Malissol

41	Blois	Bégon, Croix Chevalier
44	Nantes	Les Dervallières
44	Nantes	Bellevue (Nantes)
44	Nantes	Quartier Est
44	Rezé	Château Mahaudières
44	Saint-Herblain	Bellevue (St Herblain)
44	Saint-Nazaire	Méan, Penhoët
44	Saint-Nazaire	Quartiers Ouest : Avalix, La Boulletterie, Tréballe, La Chesnaie
49	Angers	Belle Beille
49	Angers	Monplaisir
51	Epernay	Bernon
51	Epernay	Vignes Blanches, Beau Soleil
51	Reims	Wilson
51	Reims	Les Châtillons
51	Reims	Croix Rouge
51	Reims	Epinettes
53	Laval	Les Fourches
54	Jarville-la-Malgrange	La Californie
56	Lorient	Bois du Château
57	Behren-lès-Forbach	La Cité
57	Thionville	La Côte des Roses
58	Nevers	Le Banlay
60	Beauvais	Argentine
60	Méru	La Nacre
62	Bruay-la-Buissière	Salengro (Stade Parc), Cité 32 bis, Cité 32 Bruay
62	Haillicourt	Salengro (Stade Parc), Cité 32 bis, Cité 32 Haillicourt
62	Houdain	Salengro (Stade Parc), Cité 32 bis, Cité 32 Haillicourt
62	Sallaumines	Quartier des Blanches Laines
64	Mourenx	Quartier Neuf (Coueyto)
66	Perpignan	Saint Jacques, Saint Mathieu, La Réal
66	Perpignan	Le Vernet
67	Hoenheim	Grand Ried : At Home, Ried, Cité d'Ill Hoenheim
67	Strasbourg	Grand Ried : At Home, Ried, Cité d'Ill*Strasbourg
67	Strasbourg	Meinau (Canardière Est)
67	Strasbourg	Neuhof (Cités)
67	Strasbourg	Koenigshoffen (Secteur Ouest)
67	Strasbourg	Hautepierre
67	Strasbourg	Cronembourg (Cité Nucléaire)
68	Mulhouse	Porte du Miroir
68	Mulhouse	Drouot
68	Mulhouse	Wolf, Wagner, Vauban, Neppert
68	Mulhouse	Les Coteaux
68	Mulhouse	Brossolette (Bourtzwiller)
68	Mulhouse	Briand Franklin
69	Bron	Terraillon
69	Lyon	Pentes Croix Rousse
69	Lyon	La Duchère
69	Saint-Priest	Bel Air
69	Vaulx-en-Velin	Ex ZUP, Grappinière, Petit Pont
69	Vaulx-en-Velin	Cité Tase, Cité de la Balme
69	Vénissieux	Les Minguettes

71	Chalon-sur-Saône	Fontaine au Loup, Le Stade
72	Le Mans	Les Sablons
72	Le Mans	Bellevue (Le Mans)
73	Chambéry	Chambéry le Haut, Chantemerle, Le Piochet, La Cassine
73	Chambéry	Le Biollay, Bellevue
75	Paris	Porte Saint Denis, Porte Saint Martin
75	Paris	La Goutte d'Or
75	Paris	Fontaine au Roi
75	Paris	HBM Ménilmontant
75	Paris	Curial, Cambrai, Alphonse Karr
75	Paris	Porte de Montmartre
75	Paris	Belleville
76	Rouen	Le Plateau : Les Sapins, Châtelet, La Lombardie, La Grand'Mare
76	Saint-Etienne-du-Rouvray	Cité du Château Blanc
77	Melun	Quartiers Nord
83	La Seyne-sur-Mer	Quartiers Est : Les Mouissèques, La Rouve
83	La Seyne-sur-Mer	ZUP de Berthe
87	Limoges	Val de l'Aurence
87	Limoges	La Bastide
88	Saint-Dié	L'Orme, Saint Roch
89	Auxerre	Saint Siméon, Sainte Geneviève
91	Epinay-sous-Sénart	Cinéastes, La Plaine
91	Evry	Parc aux Lièvres
91	Evry	Les Pyramides
91	Grigny	La Grande Borne Grigny
91	Grigny	Grigny 2
91	Ris-Orangis	Grand Ensemble du Plateau
91	Sainte-Geneviève-des-Bois	Les Aunettes
91	Saint-Michel-sur-Orge	Bois des Roches
91	Viry-Châtillon	Cilof
92	Bagneux	Les Blagis (Bagneux)
92	Colombes	Europe, Ile Marante
92	Colombes	Fossé Jean, Gare du Stade
92	Colombes	Petit Colombes
92	Gennevilliers	Le Luth
92	Gennevilliers	Les Grésillons
92	Sceaux	Les Blagis(Sceaux)
93	Aubervilliers	Villette, Quatre Chemins
93	Bobigny	L'Abreuvoir (Bobigny)
93	Bobigny	Etoile, Grémillon, Pont de Pierre, Les Courtillières
93	Epinay-sur-Seine	Orgemont
93	Epinay-sur-Seine	La Source, Les Presles, Le Centre
93	Saint-Denis	Floréal, Saussaie
93	Saint-Denis	Les Francs Moisins, Bel Air
94	Bonneuil-sur-Marne	Le Grand Ensemble, Cité Fabien
94	Champigny-sur-Marne	Le Bois l'Abbé (Champigny)
94	Chennevières-sur-Marne	Le Bois l'Abbé (Chennevières)
94	Créteil	Les Planètes, Bleuets, Bardières
94	Créteil	Palais, Sablières
94	Créteil	Hauts du Mont Mesly
94	Créteil	Habette, Square Martinez, Côte d'Or

94	Ivry-sur-Seine	Cité Gagarine
94	Ivry-sur-Seine	Pierre et Marie Curie
94	Villeneuve-le-Roi	Haut Pays et Gruisie
94	Villeneuve-Saint-Georges	Le Bois Matar, Le Plateau
94	Villeneuve-Saint-Georges	Quartier Nord(Villeneuve)
94	Villiers-sur-Marne	Les Hautes Noues
94	Vitry-sur-Seine	Grand Ensemble Ouest et Est : Balzac, Les Maronniers, Les Montagnards
95	Bezons	Quartier de l'Agriculture
95	Bezons	Tête de Pont Bezons
95	Sarcelles	Chardonnerettes
95	Sarcelles	Chantepie, Les Rosiers
95	Sarcelles	Lochères

Les regroupements politiques et partisans par élection

Afin de mener des comparaisons entre les différentes élections, nous avons dû regrouper les candidats, les listes ou les partis par famille politique. Le détail, par élection, de ces regroupements est fourni ci-dessous.

Municipales 2001

Extrême gauche :	Ligue communiste révolutionnaire – Lutte ouvrière – Parti des travailleurs
Gauche :	Parti socialiste – Parti communiste – Mouvement des radicaux de gauche – Mouvement des citoyens – Autres mouvements partisans de gauche
Droite :	Rassemblement pour la République – Union pour la démocratie française – Démocratie libérale – Rassemblement pour la France – Autres mouvements partisans de droite
Extrême droite :	Front national – Mouvement national républicain
Ecologistes :	Les Verts – Génération écologie – Mouvement écologiste indépendant
Sans étiquette :	Régionalistes et autres

Présidentielles 2002

Extrême gauche :	Besancenot – Gluckstein – Laguiller
Gauche :	Chevènement – Jospin – Hue – Taubira –
Droite :	Boutin – Chirac – Madelin – Saint-Josse
Centre :	Bayrou
Extrême droite :	Le Pen – Mégret
Ecologistes :	Lepage – Mamère

Législatives 2002

Extrême gauche :	Ligue communiste révolutionnaire – Lutte ouvrière – Autres mouvements partisans d'extrême gauche
Gauche :	Parti socialiste – Parti communiste – Parti radical de gauche – Autres mouvements partisans de gauche
Droite :	UMP – Union pour la démocratie française – Démocratie libérale – Mouvement pour la France – Chasse, nature, pêche et traditions – Autres mouvements partisans de droite
Extrême droite :	Front national – Mouvement national républicain – Autres mouvements partisans d'extrême droite
Ecologistes	Les Verts – Autres mouvements écologistes
Sans étiquette	Régionalistes et autres

Présidentielles 2007

Extrême gauche :	Besancenot – Bové – Laguiller - Schivardi
Gauche :	Royal – Buffet
Droite :	Sarkozy – De Villiers - Nihous
Centre :	Bayrou
Extrême droite :	Le Pen

Ecologistes :	Voynet
---------------	--------

Législatives 2007

Extrême gauche :	Ligue communiste révolutionnaire – Lutte ouvrière – Autres mouvements partisans d’extrême gauche
Gauche :	Parti socialiste – Parti communiste – Parti radical de gauche – Autres mouvements partisans de gauche
Centre	Union pour la démocratie française
Droite :	Union pour un mouvement populaire –Majorité présidentielle – Mouvement pour la France – Chasse, nature, pêche et traditions – Autres mouvements partisans de droite
Extrême droite	Front national – Autres mouvements partisans d’extrême droite
Ecologistes	Les Verts – Autres mouvements écologistes
Sans étiquette	Régionalistes et autres

Municipales 2008

Extrême gauche :	Ligue communiste révolutionnaire – Lutte ouvrière – Parti des travailleurs
Gauche :	Parti socialiste – Parti communiste – Listes d’union de la gauche – Autres mouvements partisans de gauche
Centre	Modem – Autres listes du centre
Droite :	Listes de la majorité présidentielle – Autres mouvements partisans de droite
Extrême droite	Front national – Autres mouvements partisans d’extrême droite
Ecologistes	Les Verts – Autres mouvements écologistes
Sans étiquette	Régionalistes et autres

Le poids des ZUS dans l'électorat des communes

Le tableau suivant donne une idée du poids électoral de notre échantillon de ZUS. Le poids électoral des ZUS est calculé en rapportant, pour chaque commune de l'échantillon le nombre d'électeurs inscrits en ZUS (i.e. les inscrits des bureaux de type BI) à celui des électeurs inscrits hors ZUS (i.e. les inscrits des bureaux de type BE). Les nombres d'inscrits sont ceux qui ont été observés pour les élections 2007.

Poids des ZUS dans l'électorat en 2007

	Moyenne des villes	Écart-type	min	max
Nb d'inscrits en ZUS pour 10 inscrits hors de ZUS	4,78	9,67	0,282	2,82
Nb d'inscrits mitoyens pour 10 inscrits hors de ZUS	4,59	5,69	0,17	1,94
Nb d'inscrits en ZUS et d'inscrits mitoyens pour 10 inscrits hors de ZUS	9,16	14,32	0,49	3,99

Ce tableau nous indique que, pour 10 électeurs inscrits hors ZUS (bureaux de type BE), nous avons en moyenne 4,78 électeurs en ZUS (bureaux de type BI) et 4,59 électeurs situés dans les zones exclues de l'étude (bureaux de type BM). Autrement dit, dans les communes de notre échantillon, il y a, en moyenne, moitié moins d'électeurs inscrits en ZUS que d'électeurs inscrits hors ZUS.

On notera que les écarts-types sont très élevés, indiquant que ces valeurs moyennes cachent de fortes variations d'une commune à l'autre. Ainsi, dans certaines communes, la part des électeurs en ZUS est beaucoup plus importante que la part de ceux situés hors ZUS. Par exemple, à Epinay-sous-Sénart, il y a près de 62 inscrits en ZUS pour 10 électeurs hors ZUS. Le poids des ZUS dans l'électorat de la commune peut inversement être très faible, comme à Laval où on compte seulement 0,29 inscrits en ZUS pour 10 inscrits hors de ZUS.

Mode de calcul des résultats électoraux sur l'ensemble des ZUS de l'échantillon

Dans notre ouvrage, les taux pour l'ensemble des ZUS de l'échantillon sont calculés sous forme de moyenne des taux enregistrés dans chaque ZUS. On aurait également pu les obtenir en faisant le rapport entre la somme des observations relatives à la variable considérée sur l'ensemble des ZUS de l'échantillon (par exemple le nombre total d'abstentionnistes dans les ZUS) et la somme des observations relatives à la variable pertinente pour la comparaison (ici le nombre total d'inscrits dans les ZUS).

La différence entre les deux méthodes réside dans la pondération qui est affectée à chaque ZUS. Dans la première méthode, qui est celle utilisée dans l'ouvrage, chaque ZUS pèse le même poids, et ce, quelle que soit la taille de son électorat. La seconde méthode revient à pondérer les résultats électoraux observés dans chaque ZUS par son poids dans l'échantillon total (c'est-à-dire par la taille de sa population). Nous avons retenu la première méthode car le poids des ZUS dans notre échantillon ne dépend pas de la taille de leur électorat mais du découpage des bureaux de vote dans leur commune.

En tout état de cause, ce choix n'a que peu d'impact sur les valeurs calculées, comme en témoigne la faiblesse des écarts entre les résultats des deux méthodes dans le cas de l'élection présidentielle de 2002 fournis dans le tableau ci-dessous (colonne (M) pour la première méthode (celle que nous avons retenue), colonne (S) pour la seconde).

Comparaison des deux méthodes de calcul des moyennes - Exemple de la présidentielle

2002

	1 ^{er} tour		2 nd tour	
	(S)	(M)	(S)	(M)
% des inscrits				
Abstention	36,08	36,01	26,01	26,18
% des votes exprimés				
J. Chirac	14,85	14,81	81,47	81,35
J-M. Le Pen	17,87	18,02	18,53	18,65
L. Jospin	21,73	21,61		
F. Bayrou	4,48	4,34		
A. Laguiller	6,65	7,09		
J-P. Chevènement	5,57	5,48		
N. Mamère	6,55	6,35		
O. Besancenot	4,38	4,55		
J. Saint-Josse	1,27	1,37		
A. Madelin	2,67	2,22		
R. Hue	5,07	5,45		
B. Mégret	2,58	2,52		
C. Taubira	3,94	3,76		
C. Lepage	1,20	1,17		
C. Boutin	0,72	0,75		
D. Gluckstein	0,47	0,50		

Détails des typologies d'étude des ZUS

Résultats détaillés de l'ACP sur les deux tours de l'élection présidentielle de 2007

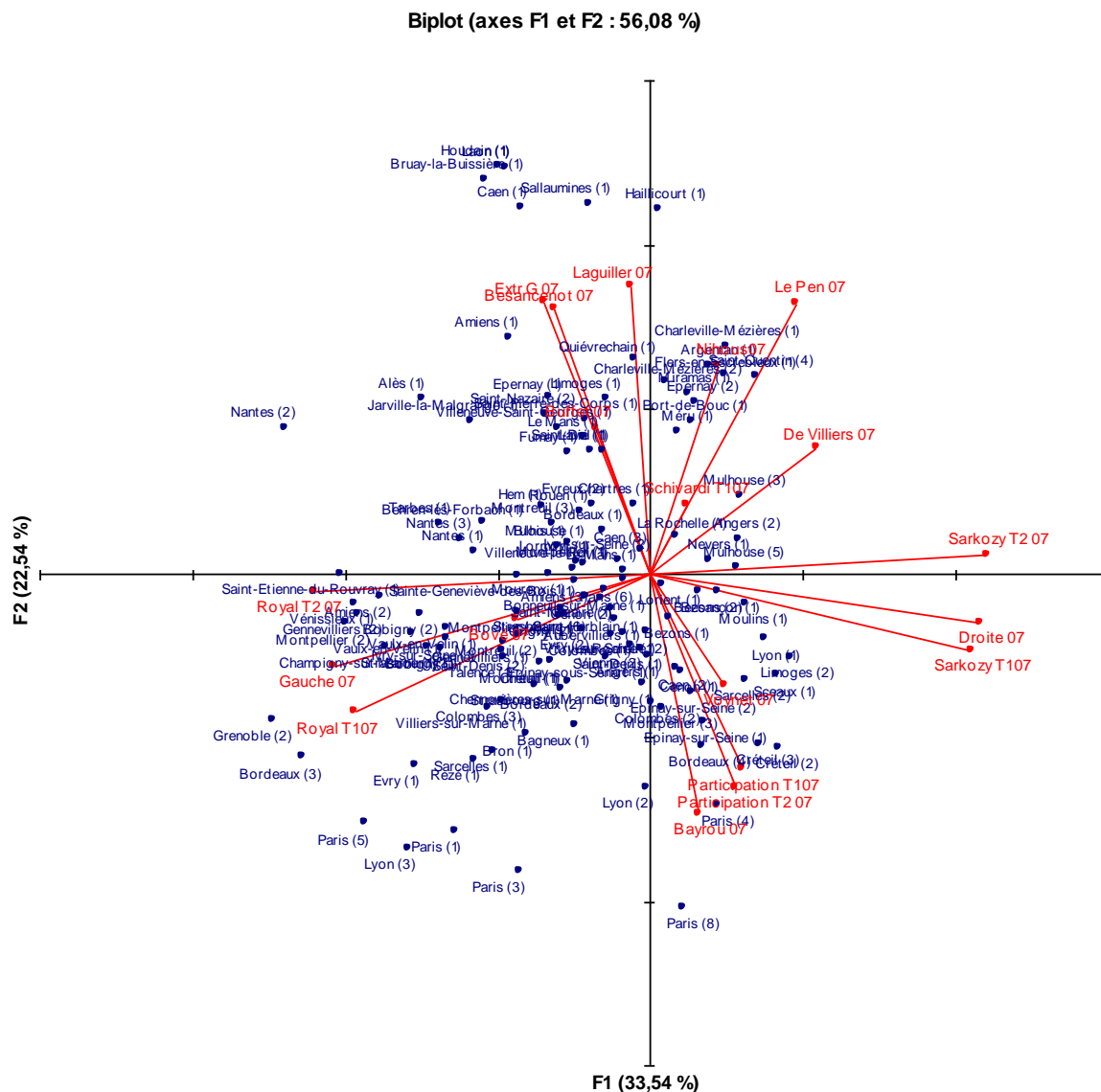
	Cosinus carrés des variables		Corrélations entre les variables et les facteurs	
	F1	F2	F1	F2
Participation T1 07	0,071	0,285	0,267	-0,534
Participation T2 07	0,061	0,340	0,247	-0,583
Bayrou 07	0,019	0,426	0,139	-0,653
Besancenot 07	0,081	0,517	-0,284	0,719
Bové 07	0,156	0,016	-0,395	-0,126
Buffet 07	0,025	0,156	-0,159	0,396
Laguiller 07	0,003	0,613	-0,059	0,783
Le Pen 07	0,182	0,539	0,427	0,734
Nihous 07	0,038	0,321	0,195	0,567
Royal T1 07	0,748	0,141	-0,865	-0,375
Sarkozy T1 07	0,879	0,045	0,938	-0,213
Schivardi 07	0,011	0,036	0,104	0,189
De Villiers 07	0,235	0,117	0,485	0,341
Voynet 07	0,047	0,092	0,216	-0,303
Extr G 07	0,098	0,550	-0,313	0,742
Gauche 07	0,861	0,064	-0,928	-0,253
Droite 07	0,927	0,018	0,963	-0,135
Royal T2 07	0,965	0,003	-0,982	-0,050
Sarkozy T2 07	0,965	0,003	0,982	0,050

Matrice des corrélations sur les variables portant sur l'élection présidentielle de 2007

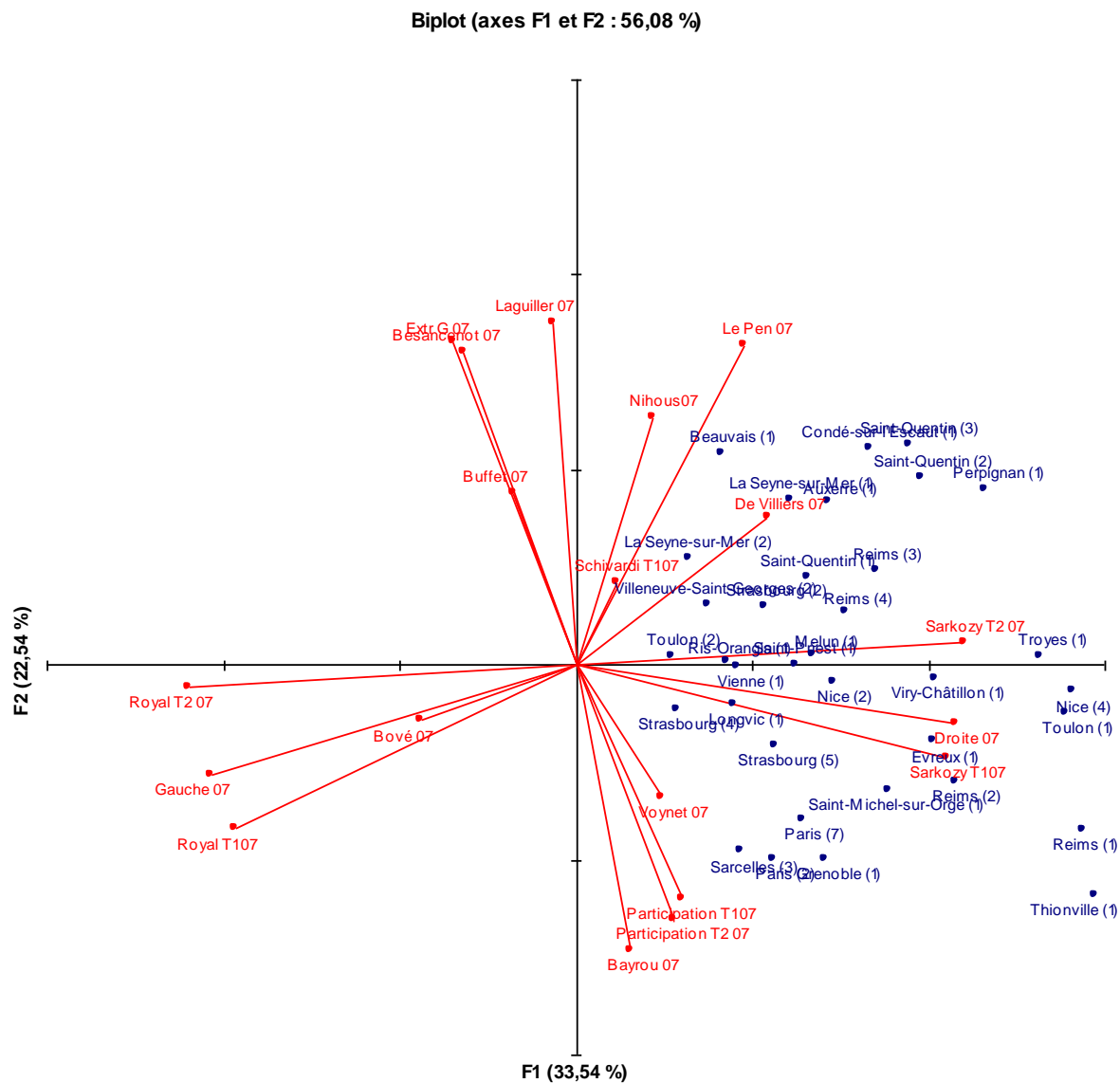
Variables	Particip T1 07	Particip T2 07	Bayrou 07	Besance not 07	Bové 07	Buffet 07	Laguille r 07	Le Pen 07	Nihous 07	Royal T1 07	Sarkozy T1 07	Schivard i 07	De Villiers 07	Voynet 07	Extr G 07	Gauche 07	Droite 07	Royal T2 07	Sarkozy T2 07
Particip T1 07	1	0,967	0,446	-0,210	0,117	0,009	-0,248	-0,362	-0,091	-0,157	0,296	0,185	-0,063	0,376	-0,182	-0,132	0,272	-0,181	0,181
Particip T2 07	0,967	1	0,425	-0,253	0,077	-0,045	-0,302	-0,390	-0,125	-0,094	0,304	0,148	-0,124	0,315	-0,243	-0,092	0,272	-0,165	0,165
Bayrou 07	0,446	0,425	1	-0,296	0,095	-0,364	-0,354	-0,590	-0,267	0,004	0,194	-0,107	-0,034	0,438	-0,307	-0,104	0,166	-0,052	0,052
Besancenot 07	-0,210	-0,253	-0,296	1	0,071	0,263	0,646	0,254	0,314	-0,100	-0,417	0,139	0,117	-0,092	0,939	-0,009	-0,370	0,271	-0,271
Bové 07	0,117	0,077	0,095	0,071	1	0,025	-0,073	-0,249	-0,137	0,267	-0,356	0,025	-0,173	0,209	0,292	0,295	-0,368	0,363	-0,363
Buffet 07	0,009	-0,045	-0,364	0,263	0,025	1	0,256	0,121	0,220	-0,202	-0,259	0,315	0,047	-0,117	0,301	0,164	-0,230	0,143	-0,143
Laguiller 07	-0,248	-0,302	-0,354	0,646	-0,073	0,256	1	0,444	0,404	-0,280	-0,220	0,041	0,221	-0,109	0,765	-0,196	-0,164	0,056	-0,056
Le Pen 07	-0,362	-0,390	-0,590	0,254	-0,249	0,121	0,444	1	0,444	-0,601	0,203	0,102	0,335	-0,224	0,267	-0,582	0,257	-0,489	0,489
Nihous07	-0,091	-0,125	-0,267	0,314	-0,137	0,220	0,404	0,444	1	-0,375	0,014	0,170	0,214	-0,077	0,330	-0,305	0,097	-0,169	0,169
Royal T1 07	-0,157	-0,094	0,004	-0,100	0,267	-0,202	-0,280	-0,601	-0,375	1	-0,710	-0,205	-0,523	-0,192	-0,109	0,931	-0,759	0,855	-0,855
Sarkozy T1 07	0,296	0,304	0,194	-0,417	-0,356	-0,259	-0,220	0,203	0,014	-0,710	1	-0,009	0,292	0,177	-0,458	-0,810	0,992	-0,922	0,922
Schivardi 07	0,185	0,148	-0,107	0,139	0,025	0,315	0,041	0,102	0,170	-0,205	-0,009	1	0,193	0,038	0,200	-0,087	0,022	-0,105	0,105
De Villiers 07	-0,063	-0,124	-0,034	0,117	-0,173	0,047	0,221	0,335	0,214	-0,523	0,292	0,193	1	0,178	0,125	-0,504	0,396	-0,439	0,439
Voynet 07	0,376	0,315	0,438	-0,092	0,209	-0,117	-0,109	-0,224	-0,077	-0,192	0,177	0,038	0,178	1	-0,041	-0,175	0,183	-0,147	0,147
Extr G 07	-0,182	-0,243	-0,307	0,939	0,292	0,301	0,765	0,267	0,330	-0,109	-0,458	0,200	0,125	-0,041	1	-0,001	-0,407	0,295	-0,295
Gauche 07	-0,132	-0,092	-0,104	-0,009	0,295	0,164	-0,196	-0,582	-0,305	0,931	-0,810	-0,087	-0,504	-0,175	-0,001	1	-0,849	0,917	-0,917
Droite 07	0,272	0,272	0,166	-0,370	-0,368	-0,230	-0,164	0,257	0,097	-0,759	0,992	0,022	0,396	0,183	-0,407	-0,849	1	-0,942	0,942
Royal T2 07	-0,181	-0,165	-0,052	0,271	0,363	0,143	0,056	-0,489	-0,169	0,855	-0,922	-0,105	-0,439	-0,147	0,295	0,917	-0,942	1	-1,000
Sarkozy T2 07	0,181	0,165	0,052	-0,271	-0,363	-0,143	-0,056	0,489	0,169	-0,855	0,922	0,105	0,439	0,147	-0,295	-0,917	0,942	-1,000	1

Les valeurs en gras sont statistiquement différentes de 0 à un niveau de significativité $\alpha=0,01$

Répartition des ZUS de la classe 1 définie à partir de l'élection présidentielle de 2007



Répartition des ZUS de la classe 2 définie à partir de l'élection présidentielle de 2007



Taux de participation et scores moyens dans les classes de ZUS de 2007 (%)

Classe	1	2	3	4	5	6	Ens
Nb de ZUS	129	36	3	1	1	1	171
				<i>Chalon-sur-Saône (1)</i>	<i>Perpignan (2)</i>	<i>Port-de-Bouc (2)</i>	<i>ZUS</i>
Bayrou	15,0	15,0	16,3	15,8	8,5	5,4	14,9
Besancenot	5,4	4,8	2,6	3,9	1,4	7,2	5,2
Bové	1,5	1,1	1,0	1,1	1,1	1,6	1,4
Buffet	3,1	2,0	1,5	0,0	2,1	28,9	3,0
Laguiller	1,6	1,5	1,0	0,3	1,1	2,1	1,6
Le Pen	9,6	13,0	13,5	2,5	24,6	12,6	10,5
Nihous	0,4	0,5	0,4	0,3	0,2	0,6	0,4
Royal T1	41,0	30,2	19,6	71,3	24,6	22,7	38,3
Sarkozy T1	19,6	28,6	40,6	4,2	32,0	14,7	21,8
Schivardi	0,3	0,3	0,1	0,0	0,0	1,0	0,3
De Villiers	1,3	1,7	1,8	0,6	3,4	2,3	1,4
Voynet	1,2	1,3	1,6	0,0	0,9	0,9	1,2
Royal T2	66,0	51,1	33,1	91,7	40,3	63,6	62,3
Sarkozy T2	34,0	48,9	66,9	8,3	59,7	36,4	37,7
Participation T1	78,2	78,9	83,9	47,5	62,2	78,2	78,2
Participation T2	76,9	77,5	82,2	53,3	63,3	75,1	76,9

Note : Chalon-sur-Saône (1) : « ZUS Fontaine au Loup » ; Perpignan (2) : « ZUS St Jacques, St Mathieu, La Real » ; Port-de-Bouc (2) : « ZUS Les Amarantes »

Résultats détaillés de l'ACP sur les deux tours des élections présidentielles de 2002 et de 2007

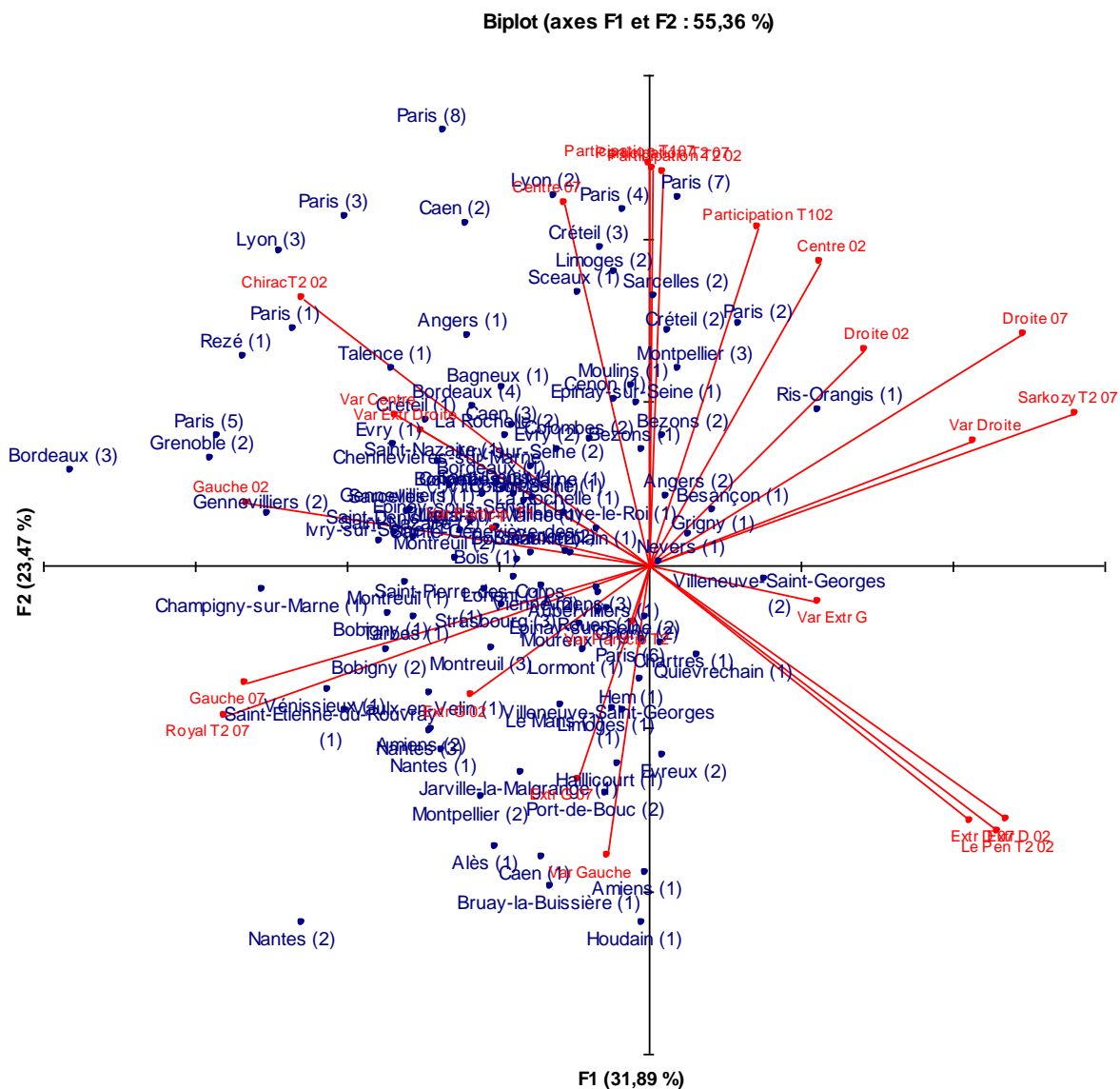
	Cosinus carrés des variables		Corrélations entre les variables et les facteurs	
	F1	F2	F1	F2
Participation T1 02	0,055	0,458	0,235	0,677
Participation T2 02	0,001	0,621	0,027	0,788
Extr G 02	0,149	0,069	-0,387	-0,262
Gauche 02	0,758	0,015	-0,871	0,122
Centre 02	0,135	0,369	0,368	0,608
Droite 02	0,215	0,187	0,464	0,433
Extr D 02	0,594	0,261	0,771	-0,511
ChiracT2 02	0,566	0,288	-0,752	0,536
Le Pen T2 02	0,566	0,288	0,752	-0,536
Participation T1 07	0,000	0,653	-0,001	0,808
Participation T2 07	0,000	0,632	0,004	0,795
Extr G 07	0,024	0,186	-0,154	-0,432
Gauche 07	0,764	0,056	-0,874	-0,237
Centre 07	0,033	0,530	-0,183	0,728
Droite 07	0,654	0,214	0,809	0,463
Extr D 07	0,479	0,265	0,692	-0,515
Royal T2 07	0,844	0,092	-0,919	-0,304
Sarkozy T2 07	0,844	0,092	0,919	0,304
Δ Extr G	0,132	0,006	0,363	-0,076
Δ Gauche	0,008	0,342	-0,090	-0,585
Δ Centre	0,303	0,089	-0,550	0,299
Δ Droite	0,489	0,062	0,700	0,249
Δ Extr Droite	0,244	0,073	-0,494	0,270
Δ Particip T1	0,113	0,005	-0,336	0,072
Δ Particip T2	0,001	0,014	-0,036	-0,117

Matrice des corrélations sur les variables portant sur les élections présidentielles de 2002 et 2007

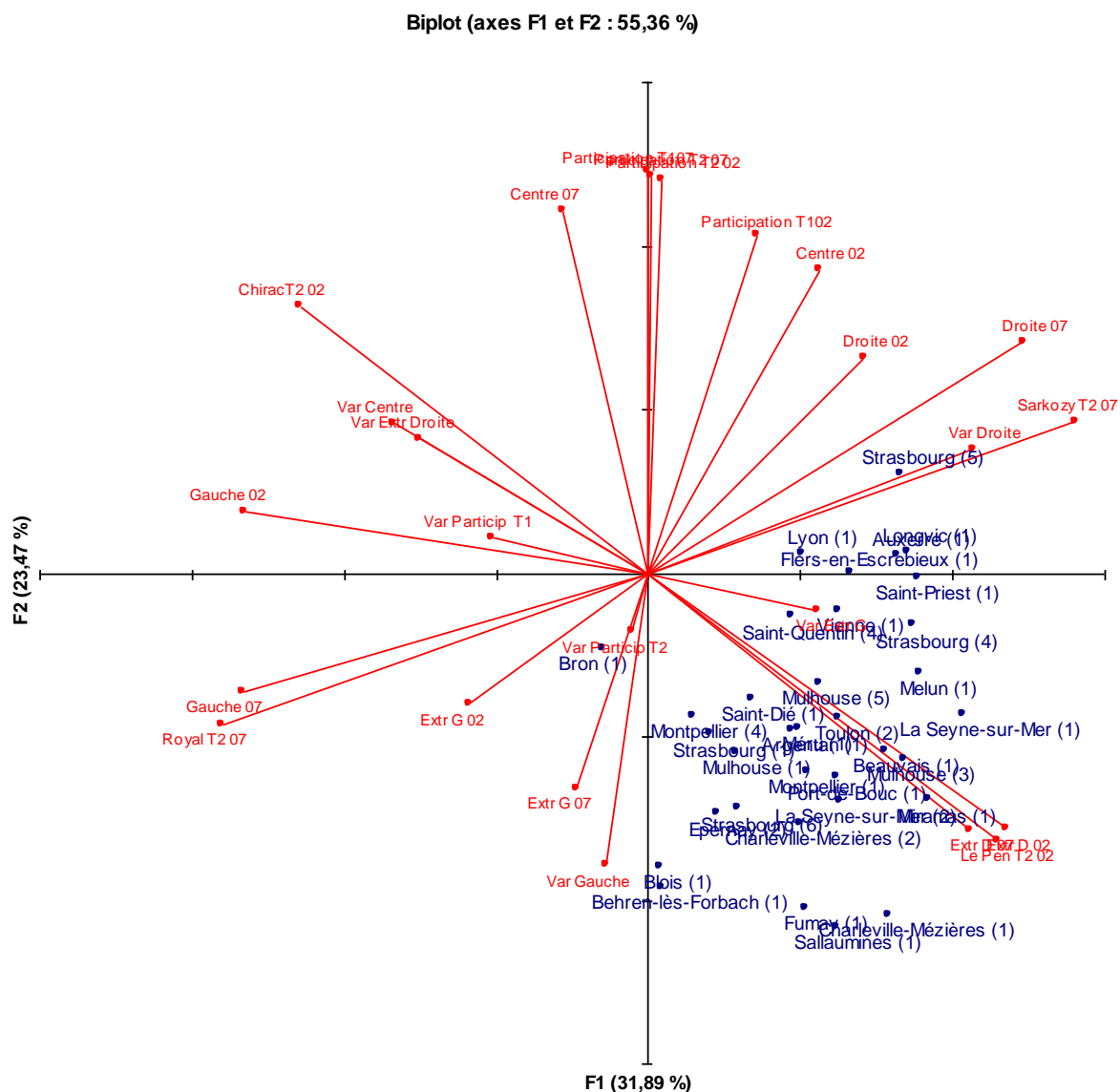
Variables	Partic T1 02	Partic T2 02	Extr G 02	Gauch e 02	Centre 02	Droite 02	Extr D 02	Chirac T2 02	Le Pen T2 02	Partic T1 07	Partic T2 07	Extr G 07	Gauch e 07	Centre 07	Droite 07	Extr D 07	Royal T2 07	Sarko zy T2 07	Δ Partic T1	Δ Partic T2	Δ Extr G	Δ Gauch e	Δ Centre	Δ Droite	Δ Extr Droite
Partic T1 02	1	0,875	-0,077	-0,179	0,458	0,248	-0,075	0,091	-0,091	0,733	0,704	-0,078	-0,311	0,344	0,312	-0,066	-0,311	0,311	-0,486	-0,383	0,026	-0,237	-0,014	0,207	0,049
Partic T2 02	0,875	1	-0,206	0,088	0,401	0,208	-0,284	0,319	-0,319	0,772	0,780	-0,235	-0,111	0,416	0,228	-0,293	-0,161	0,161	-0,258	-0,471	0,042	-0,323	0,121	0,127	0,142
Extr G 02	-0,077	-0,206	1	0,064	-0,220	-0,383	-0,212	0,110	-0,110	-0,117	-0,198	0,664	0,151	-0,003	-0,449	0,025	0,395	-0,395	-0,040	0,044	-0,677	0,151	0,197	-0,275	0,355
Gauche 02	-0,179	0,088	0,064	1	-0,421	-0,509	-0,728	0,696	-0,696	0,124	0,139	-0,032	0,810	0,086	-0,627	-0,668	0,751	-0,751	0,414	0,058	-0,116	-0,220	0,485	-0,408	0,452
Centre 02	0,458	0,401	-0,220	-0,421	1	0,511	-0,087	0,160	-0,160	0,332	0,329	-0,307	-0,468	0,565	0,548	-0,150	-0,506	0,506	-0,228	-0,167	-0,010	-0,118	-0,250	0,296	-0,018
Droite 02	0,248	0,208	-0,383	-0,509	0,511	1	-0,036	0,002	-0,002	0,147	0,138	-0,331	-0,572	0,246	0,693	0,075	-0,597	0,597	-0,164	-0,133	0,184	-0,153	-0,178	0,053	0,133
Extr D 02	-0,075	-0,284	-0,212	-0,728	-0,087	-0,036	1	-0,921	0,921	-0,302	-0,277	0,052	-0,490	-0,455	0,309	0,776	-0,503	0,503	-0,281	0,056	0,333	0,326	-0,455	0,460	-0,765
ChiracT2 02	0,091	0,319	0,110	0,696	0,160	0,002	-0,921	1	-1,000	0,296	0,275	-0,147	0,510	0,506	-0,302	-0,810	0,491	-0,491	0,251	-0,113	-0,291	-0,242	0,448	-0,421	0,607
Le Pen T2 02	-0,091	-0,319	-0,110	-0,696	-0,160	-0,002	0,921	-1,000	1	-0,296	-0,275	0,147	-0,510	-0,506	0,302	0,810	-0,491	0,491	-0,251	0,113	0,291	0,242	-0,448	0,421	-0,607
ParticT1 07	0,733	0,772	-0,117	0,124	0,332	0,147	-0,302	0,296	-0,296	1	0,967	-0,170	-0,146	0,447	0,280	-0,358	-0,187	0,187	0,239	0,151	-0,012	-0,437	0,222	0,255	0,105
Partic T2 07	0,704	0,780	-0,198	0,139	0,329	0,138	-0,277	0,275	-0,275	0,967	1	-0,237	-0,105	0,431	0,279	-0,388	-0,170	0,170	0,237	0,185	0,030	-0,394	0,205	0,262	0,035
Extr G 07	-0,078	-0,235	0,664	-0,032	-0,307	-0,331	0,052	-0,147	0,147	-0,170	-0,237	1	0,014	-0,314	-0,411	0,276	0,296	-0,296	-0,107	0,034	0,101	0,073	-0,088	-0,269	0,202
Gauche 07	-0,311	-0,111	0,151	0,810	-0,468	-0,572	-0,490	0,510	-0,510	-0,146	-0,105	0,014	1	-0,114	-0,855	-0,581	0,923	-0,923	0,256	0,026	-0,187	0,394	0,294	-0,666	0,170
Centre 07	0,344	0,416	-0,003	0,086	0,565	0,246	-0,455	0,506	-0,506	0,447	0,431	-0,314	-0,114	1	0,176	-0,588	-0,066	0,066	0,083	-0,046	-0,305	-0,323	0,658	0,021	0,108
Droite 07	0,312	0,228	-0,449	-0,627	0,548	0,693	0,309	-0,302	0,302	0,280	0,279	-0,411	-0,855	0,176	1	0,257	-0,943	0,943	-0,085	0,037	0,193	-0,439	-0,293	0,757	-0,218
Extr D 07	-0,066	-0,293	0,025	-0,668	-0,150	0,075	0,776	-0,810	0,810	-0,358	-0,388	0,276	-0,581	-0,588	0,257	1	-0,488	0,488	-0,366	-0,086	0,239	0,081	-0,553	0,288	-0,187
Royal T2 07	-0,311	-0,161	0,395	0,751	-0,506	-0,597	-0,503	0,491	-0,491	-0,187	-0,170	0,296	0,923	-0,066	-0,943	-0,488	1	-1,000	0,204	0,013	-0,234	0,358	0,385	-0,765	0,285
Sarkozy T2 07	0,311	0,161	-0,395	-0,751	0,506	0,597	0,503	-0,491	0,491	0,187	0,170	-0,296	-0,923	0,066	0,943	0,488	-1,000	1	-0,204	-0,013	0,234	-0,358	-0,385	0,765	-0,285
Δ Partic T1	-0,486	-0,258	-0,040	0,414	-0,228	-0,164	-0,281	0,251	-0,251	0,239	0,237	-0,107	0,256	0,083	-0,085	-0,366	0,204	-0,204	1	0,739	-0,052	-0,223	0,306	0,031	0,064
Δ Partic T2	-0,383	-0,471	0,044	0,058	-0,167	-0,133	0,056	-0,113	0,113	0,151	0,185	0,034	0,026	-0,046	0,037	-0,086	0,013	-0,013	0,739	1	-0,024	-0,048	0,099	0,171	-0,175
Δ Extr G	0,026	0,042	-0,677	-0,116	-0,010	0,184	0,333	-0,291	0,291	-0,012	0,030	0,101	-0,187	-0,305	0,193	0,239	-0,234	0,234	-0,052	-0,024	1	-0,129	-0,348	0,101	-0,274
Δ Gauche	-0,237	-0,323	0,151	-0,220	-0,118	-0,153	0,326	-0,242	0,242	-0,437	-0,394	0,073	0,394	-0,323	-0,439	0,081	0,358	-0,358	-0,223	-0,048	-0,129	1	-0,271	-0,469	-0,425
Δ Centre	-0,014	0,121	0,197	0,485	-0,250	-0,178	-0,455	0,448	-0,448	0,222	0,205	-0,088	0,294	0,658	-0,293	-0,553	0,385	-0,385	0,306	0,099	-0,348	-0,271	1	-0,245	0,143
Δ Droite	0,207	0,127	-0,275	-0,408	0,296	0,053	0,460	-0,421	0,421	0,255	0,262	-0,269	-0,666	0,021	0,757	0,288	-0,765	0,765	0,031	0,171	0,101	-0,469	-0,245	1	-0,423
Δ Extr Droite	0,049	0,142	0,355	0,452	-0,018	0,133	-0,765	0,607	-0,607	0,105	0,035	0,202	0,170	0,108	-0,218	-0,187	0,285	-0,285	0,064	-0,175	-0,274	-0,425	0,143	-0,423	1

Les valeurs en gras sont statistiquement différentes de 0 à un niveau de significativité $\alpha=0,01$

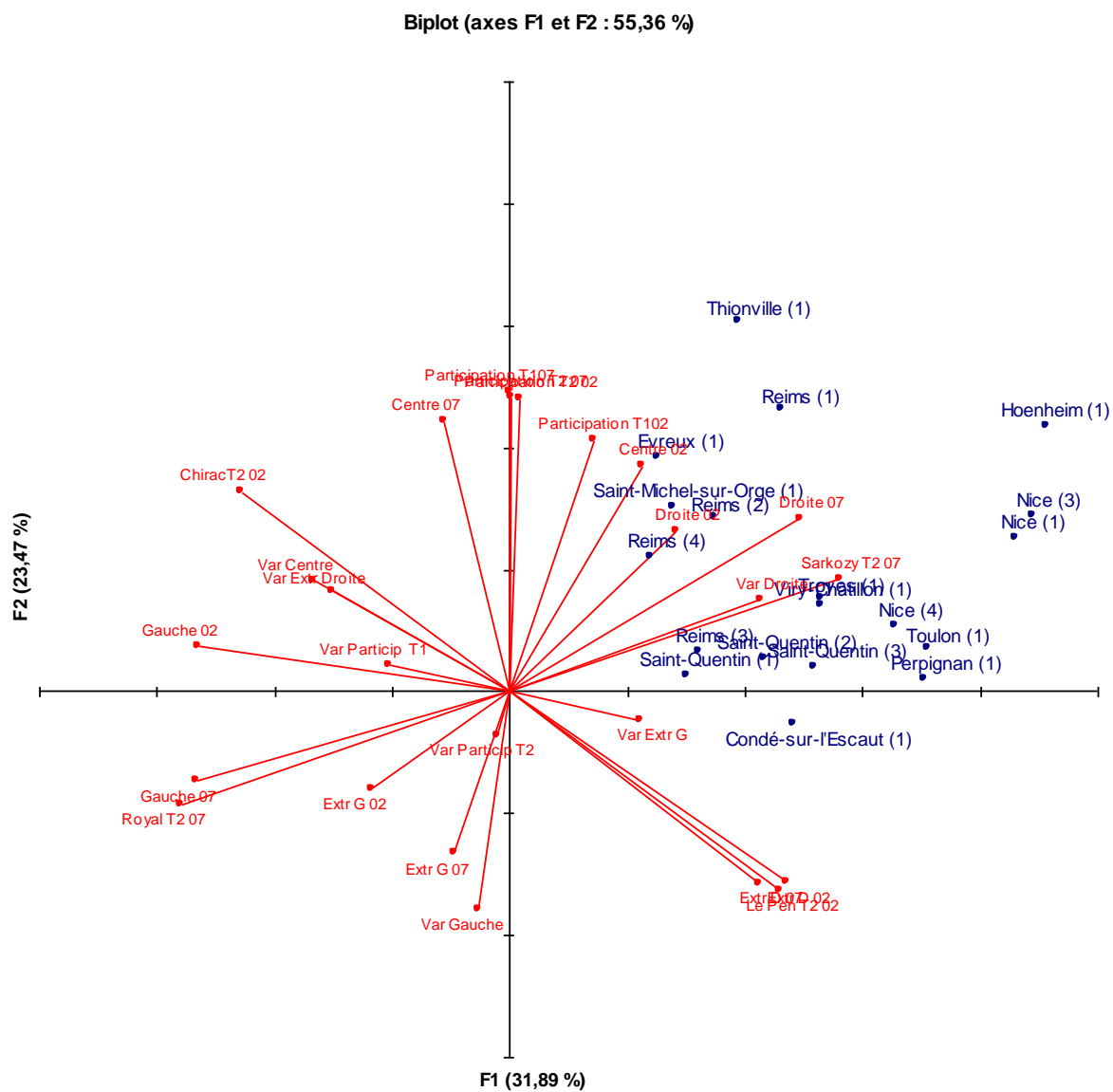
Répartition des ZUS de la classe A définie à partir de l'élection présidentielle de 2007



Répartition des ZUS de la classe B définie à partir de l'élection présidentielle de 2007



Répartition des ZUS de la classe C définie à partir de l'élection présidentielle de 2007



Taux de participation et scores moyens dans les classes de ZUS de 2002-2007 (%)

Classe	A	B	C	D	E	F	G	H	Ens.
Nb de ZUS	106	34	19	3	2	1	1	1	167 ZUS
						<i>Chalon /S. (1)</i>	<i>Epernay (1)</i>	<i>Perpign n (2)</i>	
Extr G 02	12,8	11,9	10,2	9,3	9,6	12,0	17,7	7,7	12,2
Gauche 02	46,5	36,9	32,2	30,7	50,7	63,7	32,9	35,6	42,7
Centre 02	5,3	5,2	8,3	5,3	4,0	0,9	3,9	8,7	5,6
Droite 02	18,5	18,3	25,3	16,9	22,0	15,8	23,0	26,9	19,3
Extr D 02	16,9	27,7	24,0	37,9	13,7	7,7	22,5	21,1	20,2
Chirac T2 02	84,8	75,3	77,4	66,4	86,7	91,9	77,5	84,5	81,7
Le Pen T2 02	15,2	24,7	22,6	33,6	13,3	8,1	22,5	15,5	18,3
Particip T1 02	62,3	61,2	67,7	58,7	60,7	34,6	44,6	47,1	62,3
Particip T2 02	71,5	69,2	73,0	66,2	70,5	51,2	53,3	64,1	70,8
Extr G 07	8,6	8,8	7,2	7,7	5,2	5,4	7,5	3,7	8,4
Gauche 07	45,9	39,9	28,4	34,8	40,7	71,3	44,0	27,6	42,5
Centre 07	15,4	13,2	16,3	11,4	14,1	15,8	13,7	8,5	14,9
Droite 07	21,4	23,9	34,8	28,3	33,6	5,1	18,8	35,6	23,7
Extr D 07	8,6	14,2	13,3	17,8	6,5	2,5	16,1	24,6	10,5
Royal T2 07	66,4	59,6	44,9	50,6	55,3	91,7	66,5	40,3	62,2
Sarkozy T2 07	33,6	40,4	55,1	49,4	44,7	8,3	33,5	59,7	37,8
Particip T1 07	79,3	75,6	80,7	74,1	81,6	47,5	59,5	62,2	78,2
Particip T2 07	77,6	75,1	78,8	73,5	80,2	53,3	60,2	63,3	76,9
Δ Extr G	-4,2	-3,1	-3,0	-1,6	-4,4	-6,6	-10,2	-4,1	-3,8
Δ Gauche	-0,6	3,0	-3,8	4,2	-9,9	7,6	11,1	-8,0	-0,2
Δ Centre	10,1	8,1	8,0	6,2	10,0	14,9	9,8	-0,2	9,3
Δ Droite	2,9	5,5	9,5	11,3	11,6	-10,7	-4,3	8,7	4,4
Δ Extr Droite	-8,2	-13,5	-10,7	-20,1	-7,3	-5,2	-6,4	3,5	-9,7
Δ Particip T1	16,9	14,4	13,0	15,3	20,9	12,9	15,0	15,1	15,9
Δ Particip T2	6,2	5,9	5,8	7,3	9,7	2,1	6,9	-0,8	6,1

Note : Chalon-sur-Saône (1) : « ZUS Fontaine au Loup » ; Perpignan (2) : « ZUS St Jacques, St Mathieu, La Real » ; Epernay (1) : « Bernon »

Les ZUS de l'échantillon selon leur appartenance aux classes

Code ZUS	Nom de la ZUS	Classification Présidentielles 2007	Classification° Présidentielles 2002 et 2007
Alès (1)	Prés Saint Jean.	1	A
Amiens (1)	Etouvie.	1	A
Amiens (2)	Quartier Nord.	1	A
Amiens (3)	Quartier Sud Est.	1	A
Angers (1)	Belle Beille.	1	A
Angers (2)	Monplaisir.	1	A
Argentan (1)	Saint Michel.	1	B
Aubervilliers (1)	Villette, Quatre Chemins.	1	A
Auxerre (1)	Saint Siméon, Sainte Geneviève.	2	B
Bagneux (1)	Les Blagis.	1	A
Beauvais (1)	Argentine.	2	B
Behren-lès-Forbach (1)	La Cité.	1	B
Besançon (1)	Planoise.	1	A
Bezons (1)	Quartier de l'Agriculture.	1	A
Bezons (2)	Tête de Pont.	1	A
Blois (1)	Bégon, Croix Chevalier.	1	B
Bobigny (1)	Etoile, Grémillon, Pont de Pierre...	1	A
Bobigny (2)	L'Abreuvoir.	1	A
Bonneuil-sur-M. (1)	Le Grand Ensemble, Cité Fabien.	1	A
Bordeaux (1)	Bacalan, Claveau.	1	A
Bordeaux (2)	Cité Benaugue (Bastide), Bas Cenon...	1	A
Bordeaux (3)	Saint Michel.	1	A
Bordeaux (4)	Yves Farges, Belcier.	1	A
Bron (1)	Terraillon.	1	B
Bruay-la-Buissière (1)	Salengro (Stade Parc), Cité 32 bis....	1	A
Caen (1)	La Grâce de Dieu.	1	A
Caen (2)	La Guérinière.	1	A
Caen (3)	Pierre Heuzé.	1	A
Cenon (1)	Cité Benaugue (Bastide), Bas Cenon...	1	A
Cenon (2)	Hauts de Garonne, Bastide...	1	A
Chalon-sur-Saône (1)	Fontaine au Loup, Le Stade.	4	F
Champigny-sur-M. (1)	Le Bois l'Abbé.	1	A
Charleville-Mézières (1)	Manchester.	1	B
Charleville-Mézières (2)	Ronde Couture.	1	B
Chartres (1)	Beaulieu, Hauts de Chartres, Saint Chéron.	1	A
Chennevières-sur-M. (1)	Le Bois l'Abbé.	1	A
Colombes (1)	Europe, Ile Marante.	1	A
Colombes (2)	Fossé Jean, Gare du Stade.	1	A
Colombes (3)	Petit Colombes.	1	A
Condé-sur-l'Escaut (1)	Macou.	2	C
Créteil (1)	Habette, Square Martinez, Côte d'Or.	1	A
Créteil (1)	Hauts du Mont Mesly.	1	
Créteil (2)	Les Planètes, Bleuets, Bordières.	1	A
Créteil (3)	Palais, Sablières.	1	A
Epernay (1)	Bernon.	1	G

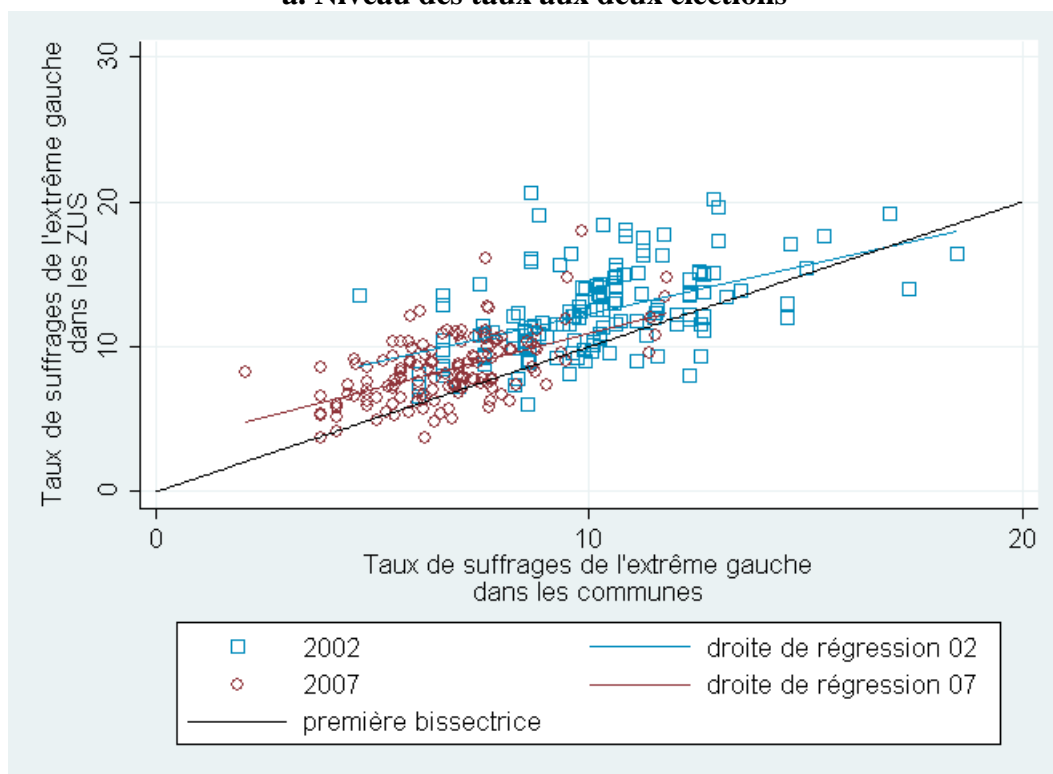
Epernay (2)	Vignes Blanches, Beau Soleil.	1	B
Epinay-sous-Sénart (1)	Cinéastes, La Plaine.	1	A
Epinay-sur-Seine (1)	La Source, Les Presles, Le Centre.	1	A
Epinay-sur-Seine (2)	Orgemont.	1	A
Evreux (1)	Clos au Duc.	2	C
Evreux (2)	La Madeleine.	1	A
Evry (1)	Les Pyramides.	1	A
Evry (2)	Parc aux Lièvres.	1	A
Flers-en-Escrebieux (1)	Les Asturies, Dorignies, Pont de la Deûle...	1	B
Fumay (1)	Le Charnois.	1	B
Gennevilliers (1)	Le Luth.	1	A
Gennevilliers (2)	Les Grésillons.	1	A
Grenoble (1)	Mistral.	2	E
Grenoble (2)	Village Olympique, La Villeneuve...	1	A
Grigny (1)	Grigny 2.	1	A
Grigny (2)	La Grande Borne*.	1	A
Haillicourt (1)	Salengro (Stade Parc), Cité 32 bis...	1	A
Hem (1)	Longchamps, Trois Baudets, Trois Fermes...	1	A
Hoenheim (1)	Grand Ried : At Home, Ried, Cité d'Ill.	3	C
Houdain (1)	Salengro (Stade Parc), Cité 32 bis...	1	A
Ivry-sur-Seine (1)	Cité Gagarine.	1	A
Ivry-sur-Seine (2)	Pierre et Marie Curie.	1	A
Jarville-la-Malgrange (1)	La Californie.	1	A
La Rochelle (1)	Mireuil, Laleu, La Pallice, La Rossignollette.	1	A
La Rochelle (2)	Villeneuve les Salines.	1	A
La Seyne-sur-Mer (1)	Quartiers Est : Les Mouissèques, La Rouve.	2	B
La Seyne-sur-Mer (2)	Z.U.P. de Berthe.	2	B
Laon (1)	Champagne, Moulin Roux.	1	
Laval (1)	Les Fourches.	1	A
Le Mans (1)	Les Sablons.	1	A
Le Mans (1)	Bellevue.	1	
Limoges (1)	La Bastide.	1	A
Limoges (2)	Val de l'Aurence.	1	A
Longvic (1)	Le Bief du Moulin.	2	B
Lorient (1)	Bois du Château.	1	A
Lormont (1)	Hauts de Garonne, Bastide...	1	A
Lyon (1)	La Duchère.	1	B
Lyon (2)	La Guillotière.	1	A
Lyon (3)	Pentes Croix Rousse.	1	A
Melun (1)	Quartiers Nord.	2	B
Méru (1)	La Nacre.	1	B
Miramas (1)	Quartier Nord.	1	B
Montpellier (1)	La Paillade.	1	B
Montpellier (2)	Le Petit Bard, Pergola.	1	A
Montpellier (3)	Les Cévennes.	1	A
Montpellier (4)	Pas du Loup, Val de Croze, Paul Valéry.	1	B
Montreuil (1)	Grands Pêcheurs, Bel Air.	1	A
Montreuil (2)	La Noue.	1	A
Montreuil (3)	Montreau, Ruffins.	1	A
Moulins (1)	Moulins Sud : Champins, Champmilan...	1	A
Mourenx (1)	Quartier Neuf (Coueyto).	1	A
Mulhouse (1)	Brossolette (Bourtzwiller).	1	B

Mulhouse (2)	Drouot.	2	D
Mulhouse (3)	Les Coteaux.	1	B
Mulhouse (5)	Wolf, Wagner, Vauban, Neppert.	1	B
Nantes (1)	Bellevue.	1	A
Nantes (2)	Les Dervallières.	1	A
Nantes (3)	Quartier Est.	1	A
Nevers (1)	Le Banlay.	1	A
Nice (1)	L'Ariane*.	3	C
Nice (2)	Saint Augustin.	2	D
Nice (3)	St Charles, Bon Voyage, Pasteur, Mt Gros.	3	C
Nice (4)	Trachel.	2	C
Paris (1)	Belleville	1	A
Paris (2)	Curial, Cambrai, Alphonse Karr	2	A
Paris (3)	Fontaine au Roi	1	A
Paris (4)	H.B.M. Ménilmontant.	1	A
Paris (5)	La Goutte d'Or.	1	A
Paris (6)	Porte de Montmartre	1	A
Paris (7)	Porte de Saint Ouen, Porte de Clichy	2	A
Paris (8)	Porte Saint Denis, Porte Saint Martin	1	A
Perpignan (1)	Le Vernet.	2	C
Perpignan (2)	Saint Jacques, Saint Mathieu, La Réal.	5	H
Port-de-Bouc (1)	La Lèque, Les Aigues Douces.	1	B
Port-de-Bouc (2)	Les Amarantes.	6	A
Quiévrehain (1)	Blanc Misseron.	1	A
Reims (1)	Croix Rouge.	2	C
Reims (2)	Epinettes.	2	C
Reims (3)	Les Châtillons.	2	C
Reims (4)	Wilson.	2	C
Rezé (1)	Château Mahaudières.	1	A
Ris-Orangis (1)	Grand Ensemble du Plateau.	2	A
Rouen (1)	Le Plateau : Les Sapins, Châtelet...	1	A
Saint-Denis (1)	Floréal, Saussaie.	1	A
Saint-Denis (2)	Les Francs Moisins, Bel Air.	1	A
Saint-Dié (1)	L'Orme, Saint Roch	1	B
Ste-Geneviève-des-B (1)	Les Aunettes.	1	A
St-Et-du-Rouvray (1)	Cité du Château Blanc.	1	A
Saint-Herblain (1)	Bellevue.	1	A
St-Michel-sur-Orge (1)	Bois des Roches.	2	C
Saint-Nazaire (1)	Méan, Penhoët.	1	A
Saint-Nazaire (2)	Quartiers Ouest : Avalix, La Boulletterie...	1	A
St-Pierre-des-Corps (1)	La Rabâterie.	1	A
Saint-Priest (1)	Bel Air.	2	B
Saint-Quentin (1)	Europe.	2	C
Saint-Quentin (2)	Faubourg d'Isle.	2	C
Saint-Quentin (3)	Le Vermandois : Vermand, Fayet, Artois...	2	C
Saint-Quentin (4)	Neuville.	1	B
Sallaumines (1)	Quartier des Blanches Laines.	1	B
Sarcelles (1)	Chantepie, Les Rosiers.	1	A
Sarcelles (2)	Chardonnerettes.	1	A
Sarcelles (3)	Lochères.	2	E
Sceaux (1)	Les Blagis.	1	A
Strasbourg (1)	Cronembourg (Cité Nucléaire).	1	B

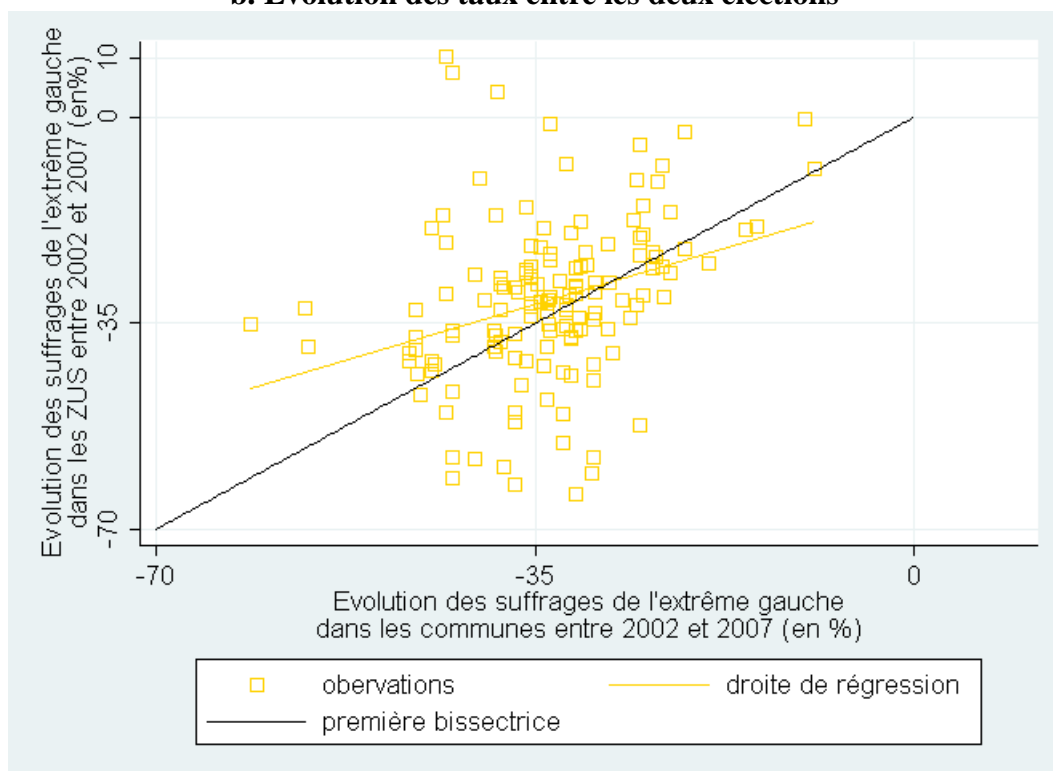
Strasbourg (2)	Grand Ried : At Home, Ried, Cité d'Ill.	2	D
Strasbourg (3)	Hautepierre.	1	A
Strasbourg (4)	Koenigshoffen (Secteur Ouest).	2	B
Strasbourg (5)	Meinau (Canardière Est).	2	B
Strasbourg (6)	Neuhof (Cités).	1	B
Talence (1)	Thouars.	1	A
Tarbes (1)	Quartier Nord : Laubadère.	1	A
Thionville (1)	La Côte des Roses.	2	C
Toulon (1)	Centre Ancien.	2	C
Toulon (2)	La Beaucaire.	2	B
Troyes (1)	Les Chartreux.	2	C
Vaulx-en-Velin (1)	Cité Tase, Cité de la Balme.	1	A
Vaulx-en-Velin (1)	Ex Z.U.P., Grappinière, Petit Pont.	1	
Vénissieux (1)	Les Minguettes.	1	A
Vienne (1)	Grand Estressin, Portes de Lyon.	2	B
Vienne (2)	Malissol.	1	A
Villeneuve-le-Roi (1)	Haut Pays et Gruisie.	1	A
Villeneuve-St-G (1)	Le Bois Matar, Le Plateau.	1	A
Villeneuve-St-G (2)	Quartier Nord.	2	A
Villiers-sur-Marne (1)	Les Hautes Noues.	1	A
Viry-Châtillon (1)	Cilof.	2	C
Vitry-sur-Seine (1)	Grand Ensemble Ouest et Est : Balzac...	1	A

Taux de suffrages de l'extrême gauche dans les quartiers et leurs communes lors des élections présidentielles

a. Niveau des taux aux deux élections

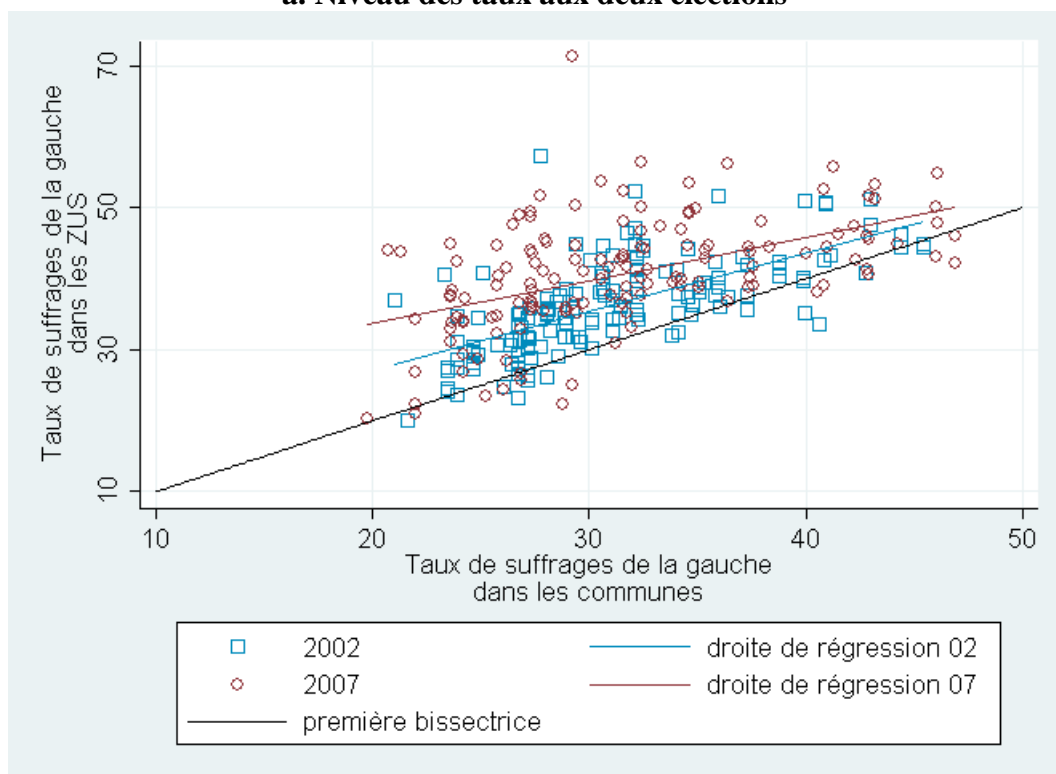


b. Evolution des taux entre les deux élections

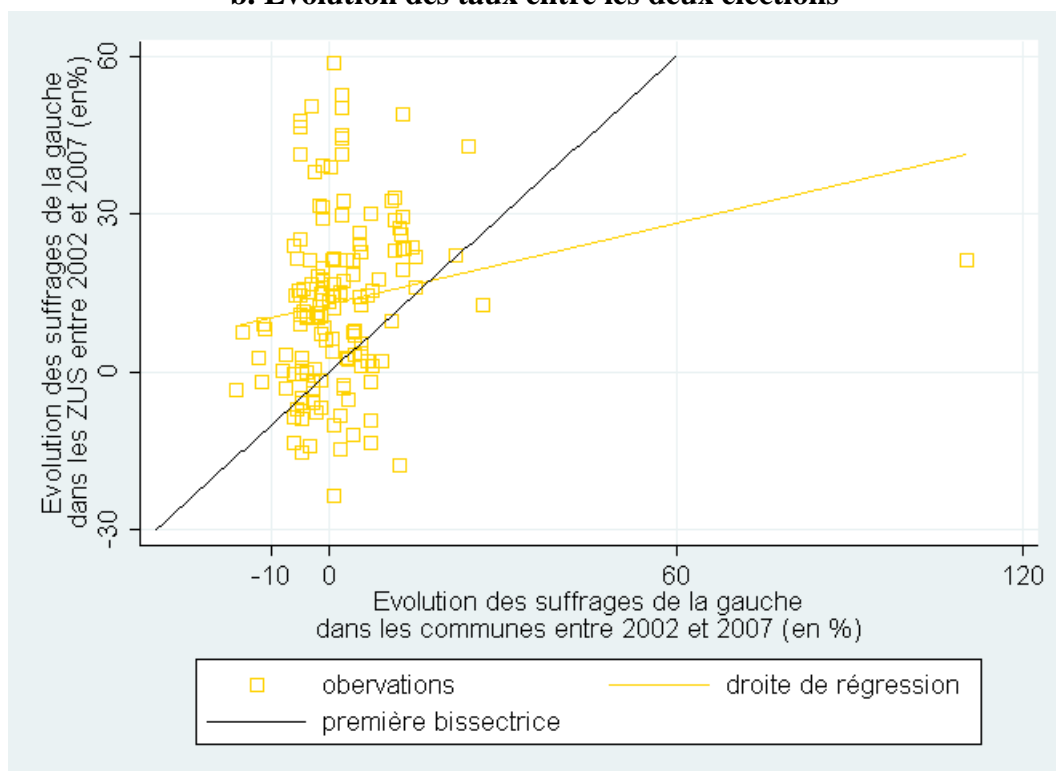


Taux de suffrages de la gauche dans les quartiers et leurs communes lors des élections présidentielles

a. Niveau des taux aux deux élections

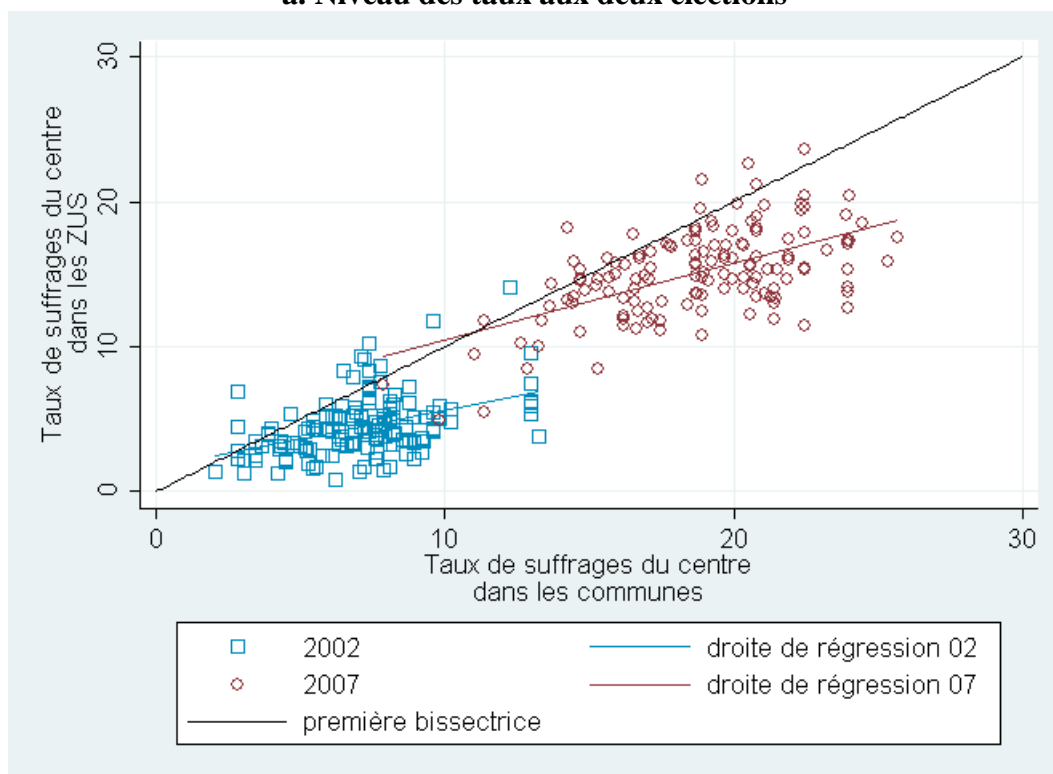


b. Evolution des taux entre les deux élections

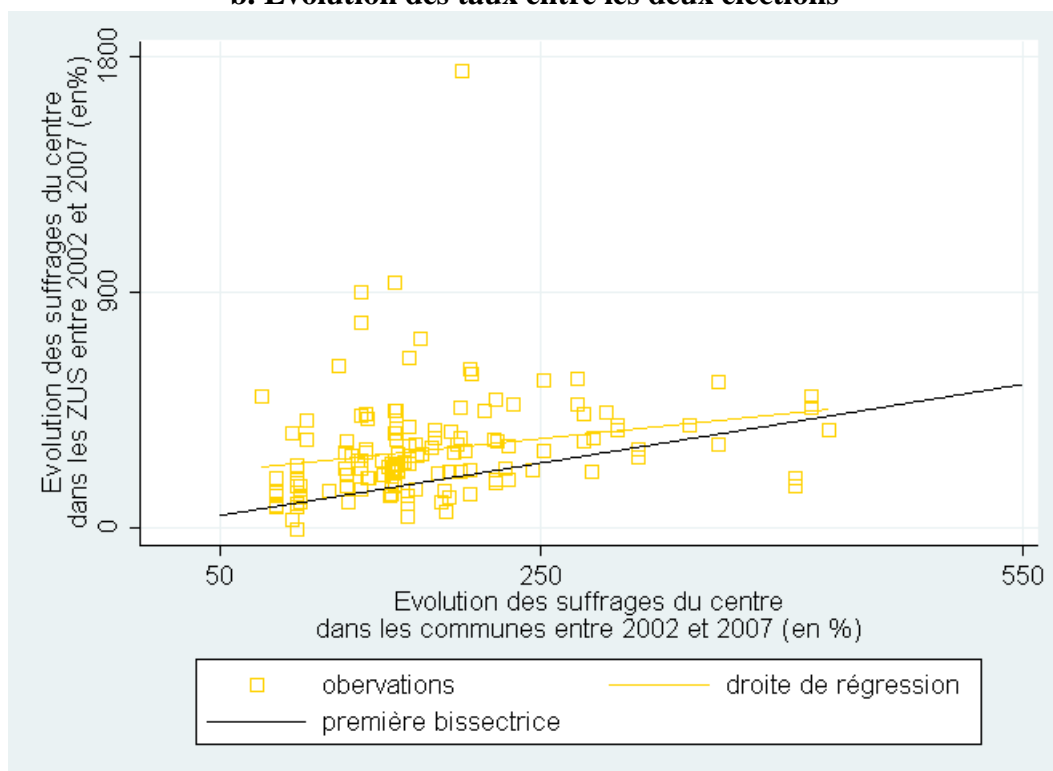


Taux de suffrages du centre dans les quartiers et leurs communes lors des élections présidentielles

a. Niveau des taux aux deux élections

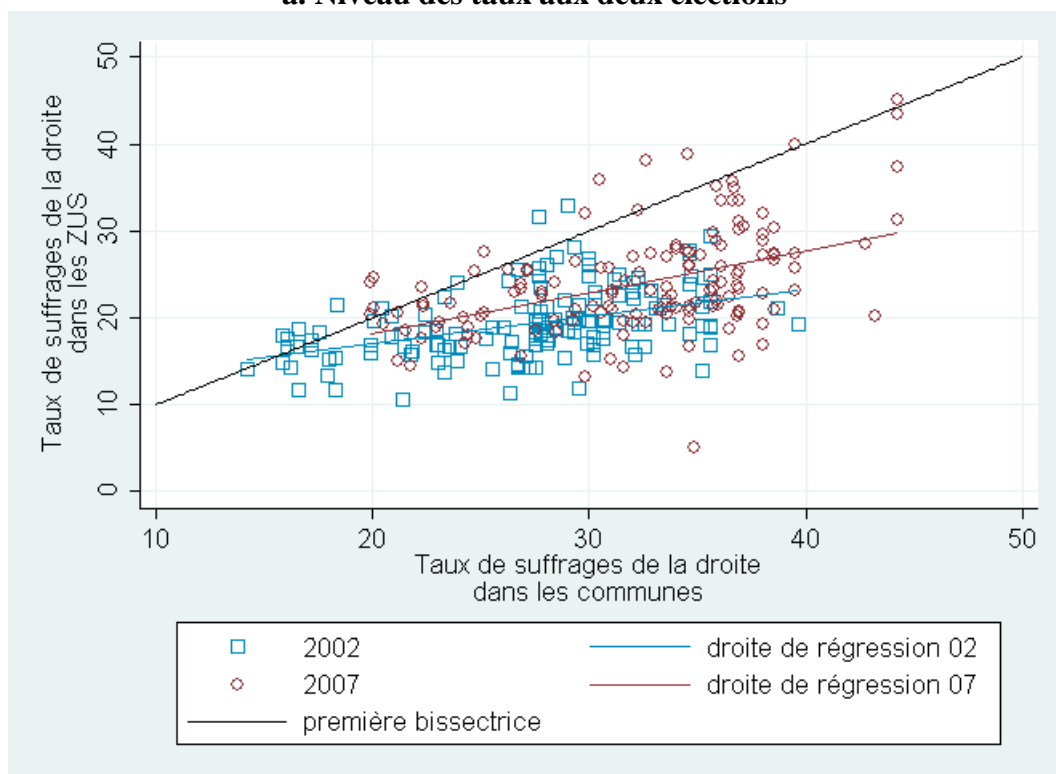


b. Evolution des taux entre les deux élections

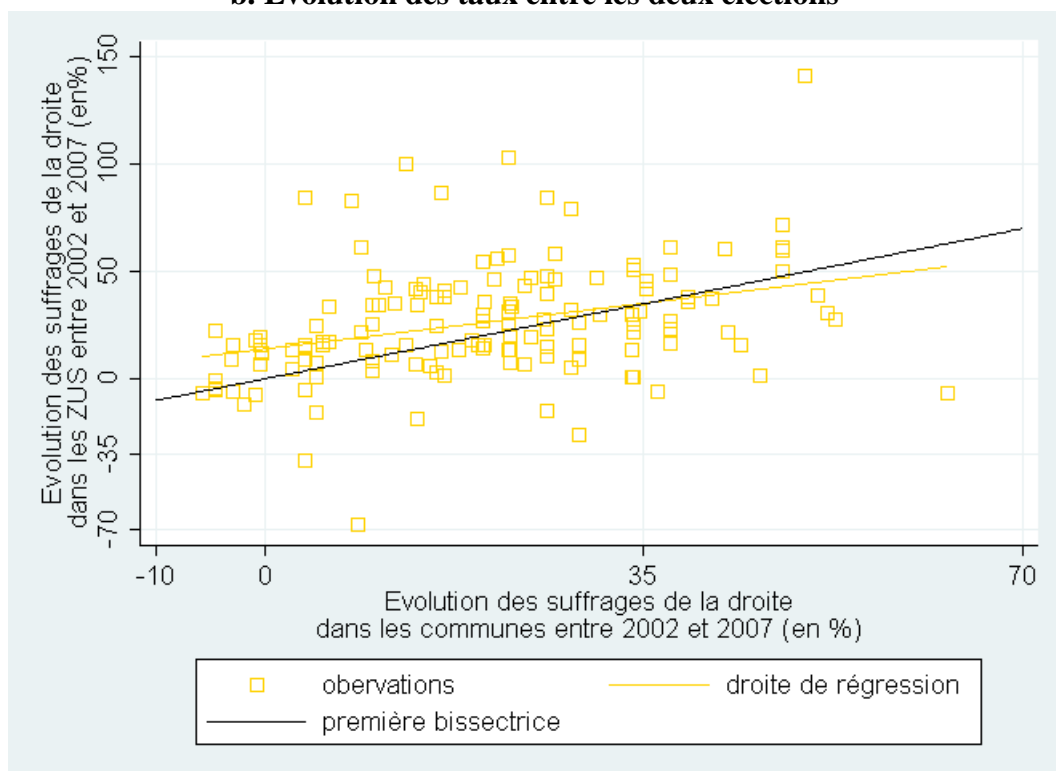


Taux de suffrages de la droite dans les quartiers et leurs communes lors des élections présidentielles

a. Niveau des taux aux deux élections

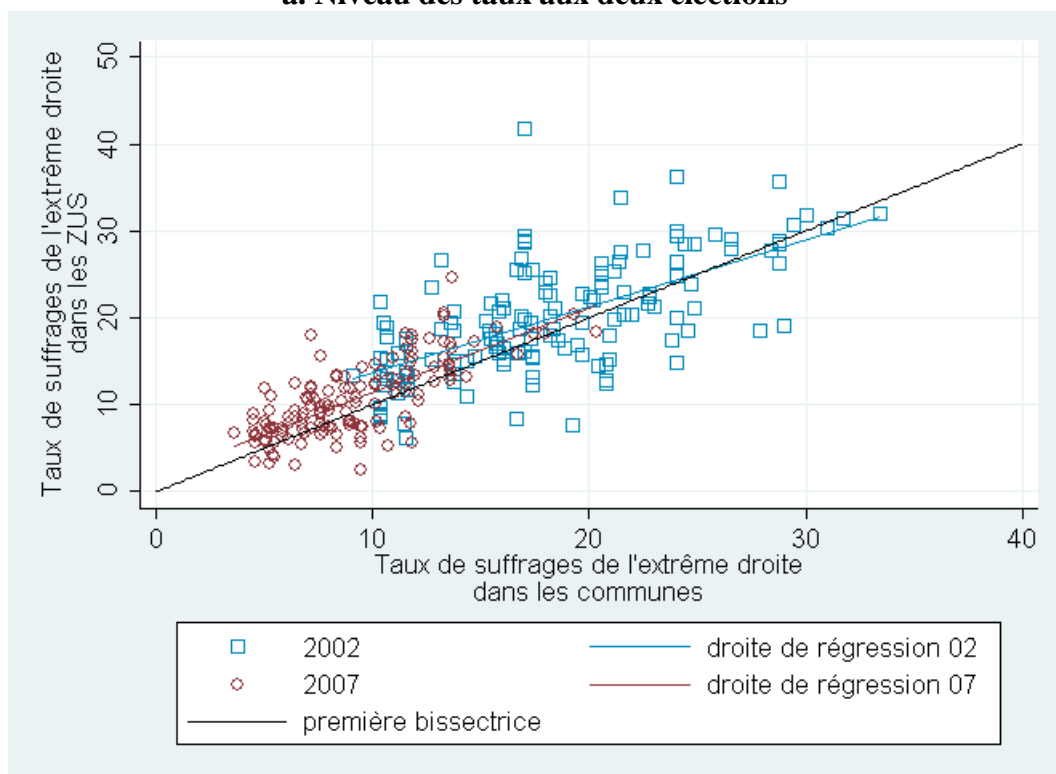


b. Evolution des taux entre les deux élections

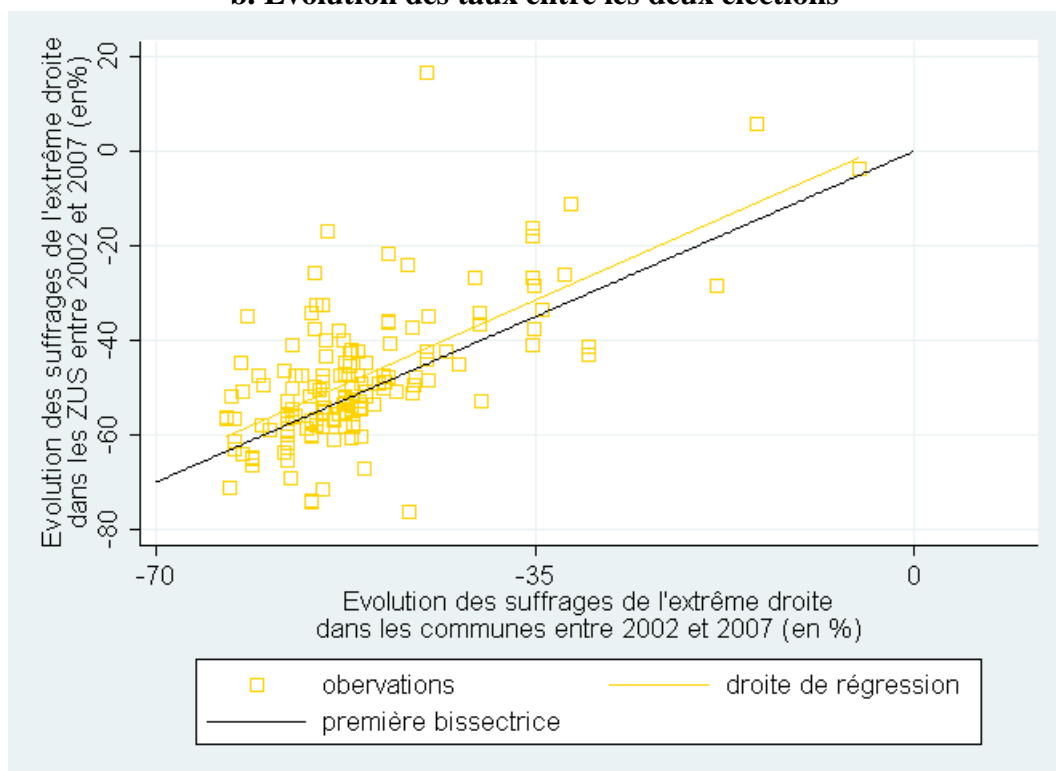


Taux de suffrages de l'extrême droite dans les quartiers et leurs communes lors des élections présidentielles

a. Niveau des taux aux deux élections

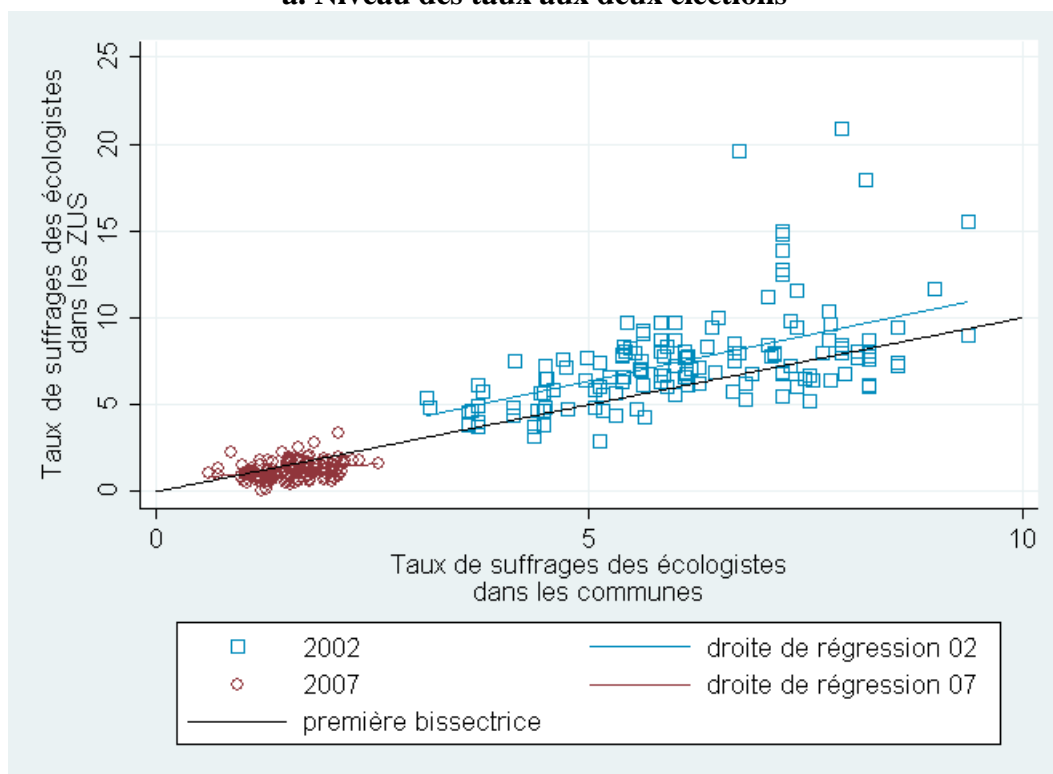


b. Evolution des taux entre les deux élections

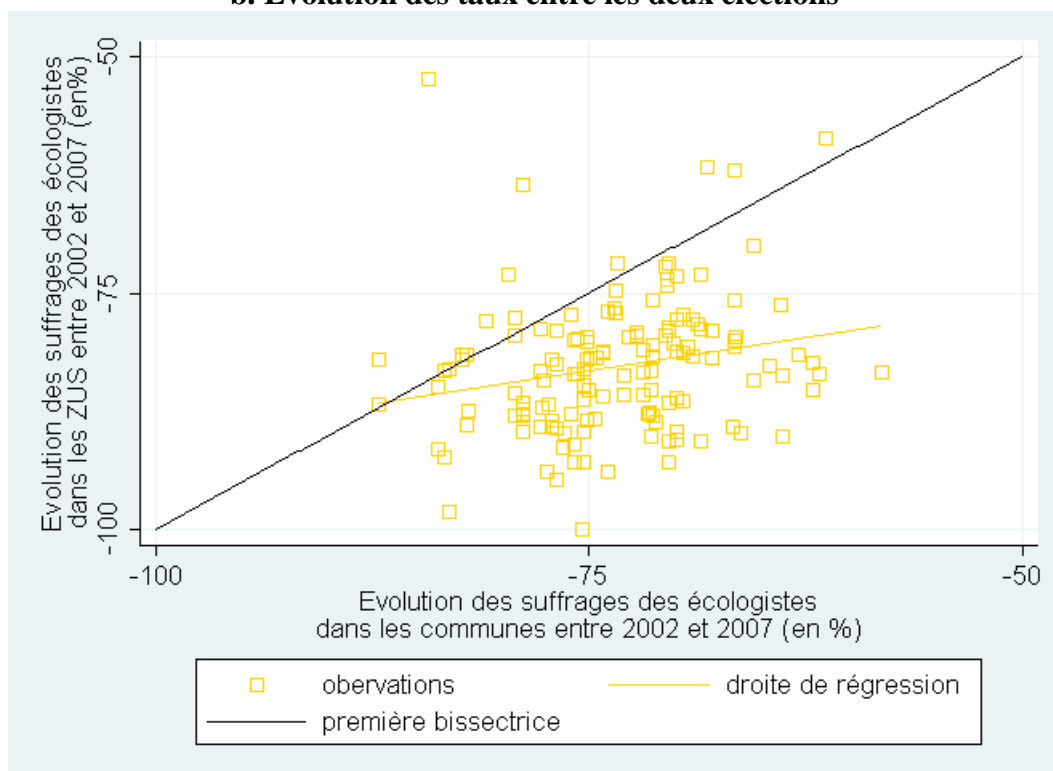


Taux de suffrages des écologistes dans les quartiers et leurs communes lors des élections présidentielles

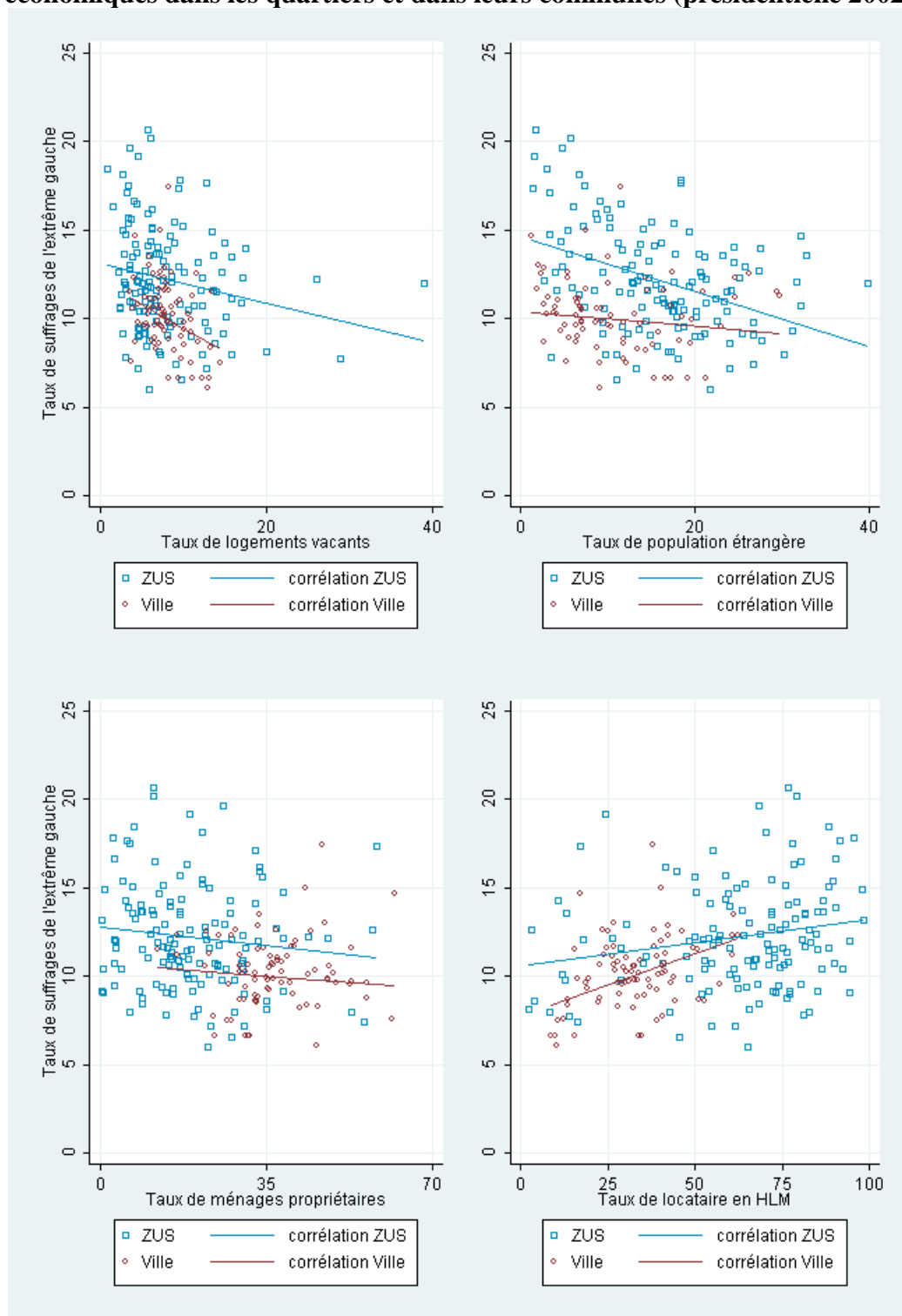
a. Niveau des taux aux deux élections

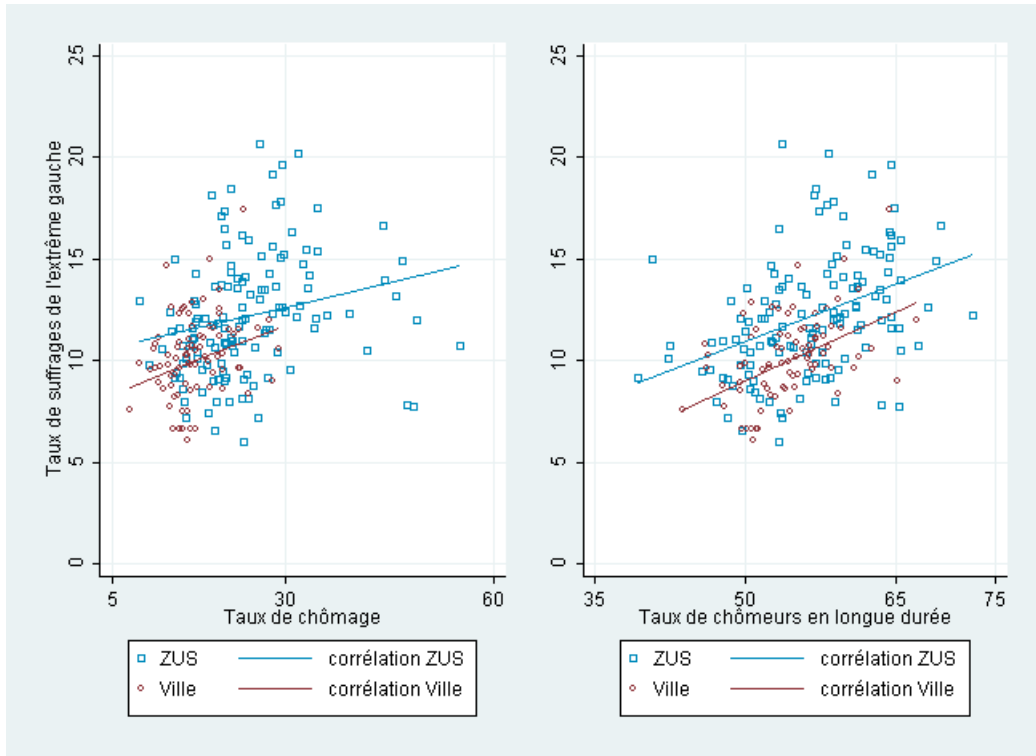


b. Evolution des taux entre les deux élections

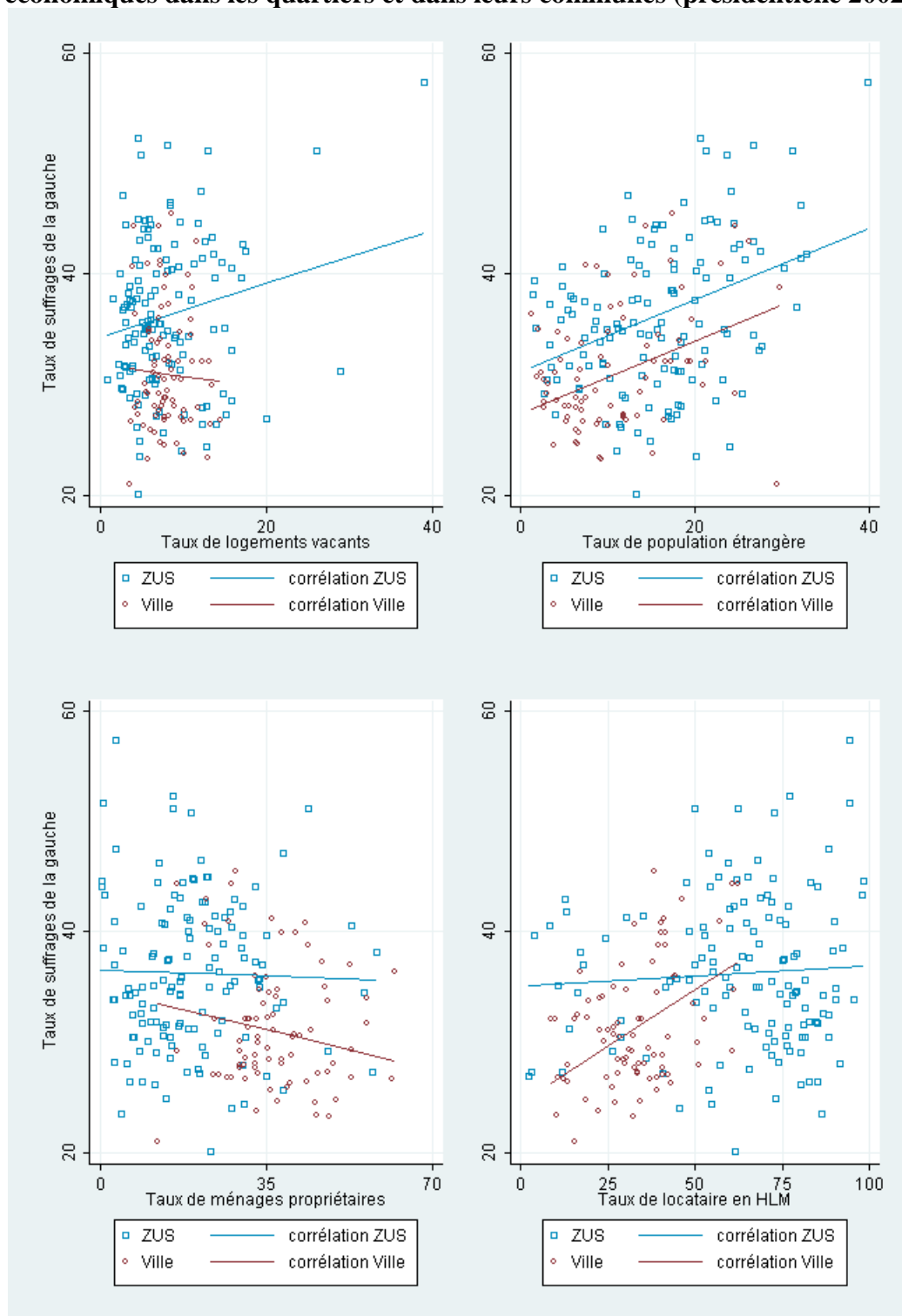


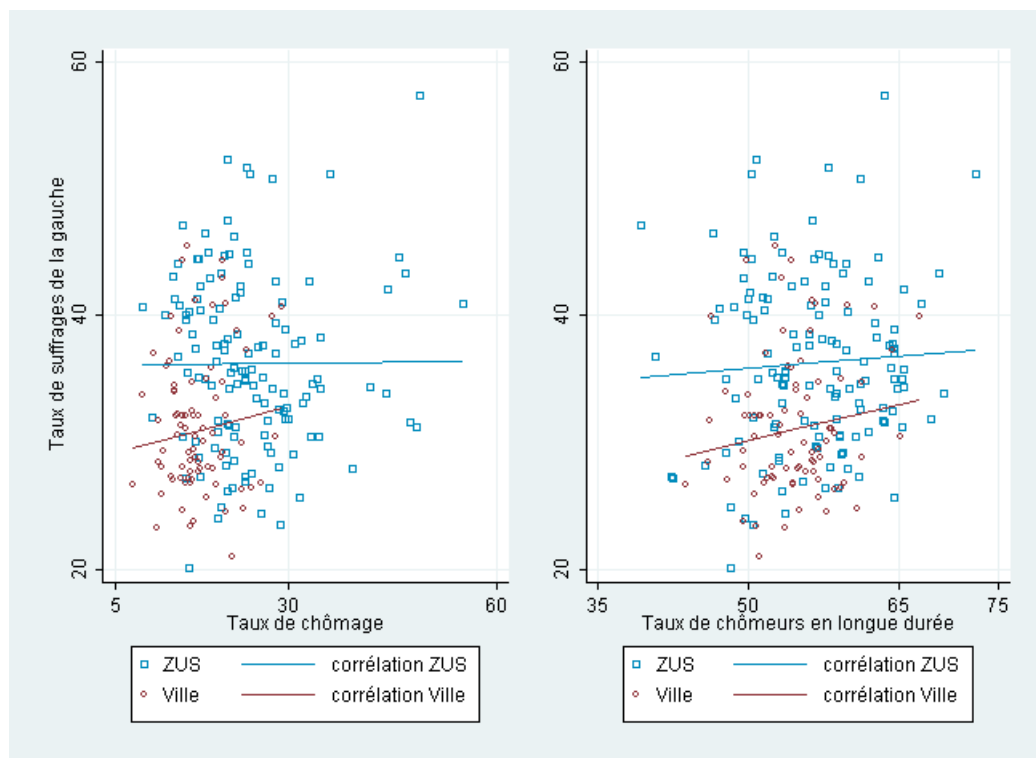
Corrélations entre les taux de suffrages de l'extrême gauche et les caractéristiques socio-économiques dans les quartiers et dans leurs communes (présidentielle 2002)



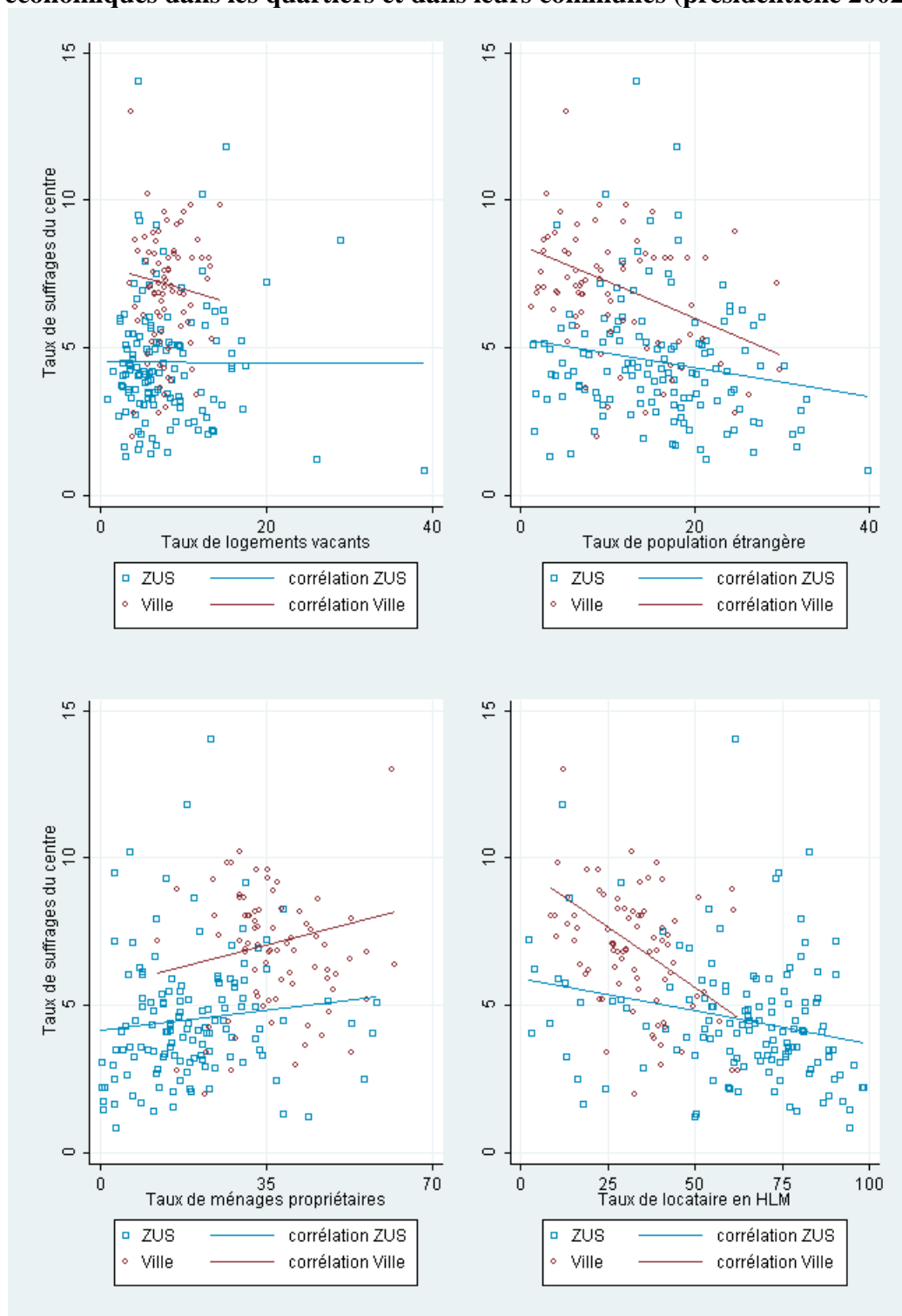


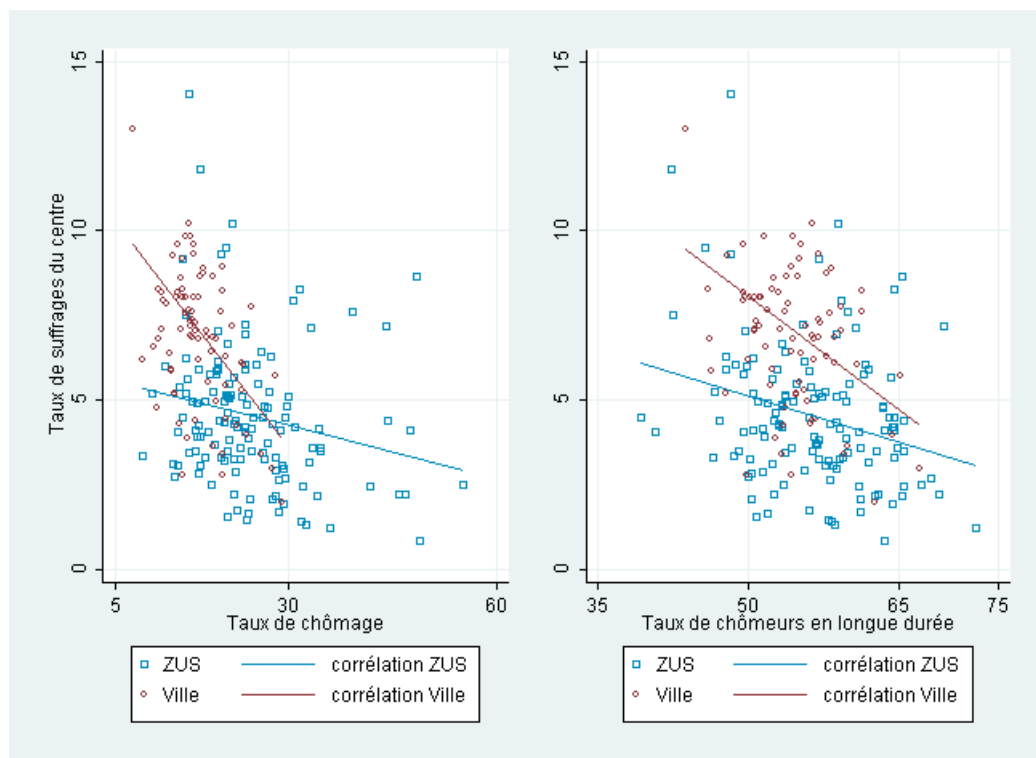
Corrélations entre les taux de suffrages de la gauche et les caractéristiques socio-économiques dans les quartiers et dans leurs communes (présidentielle 2002)



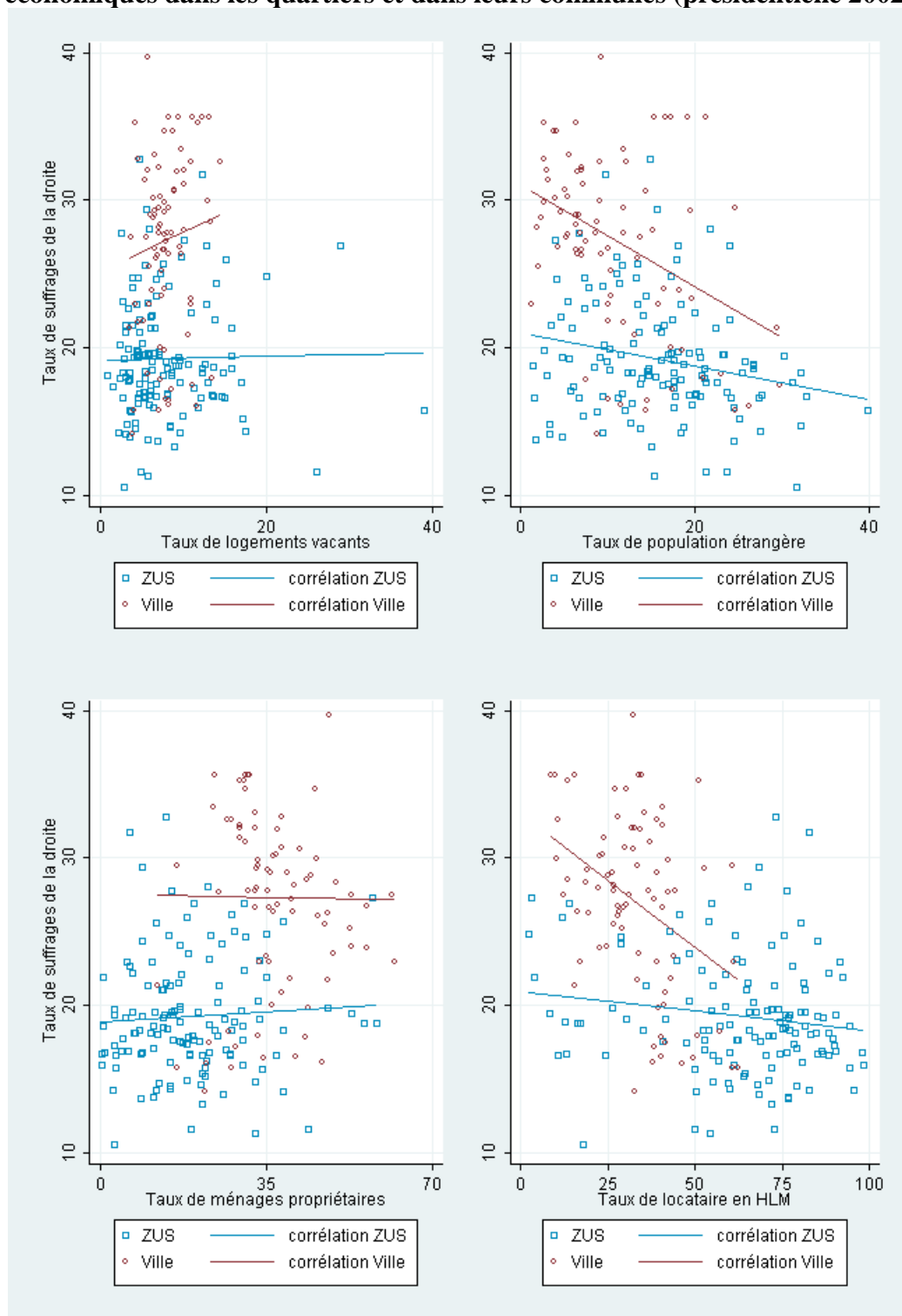


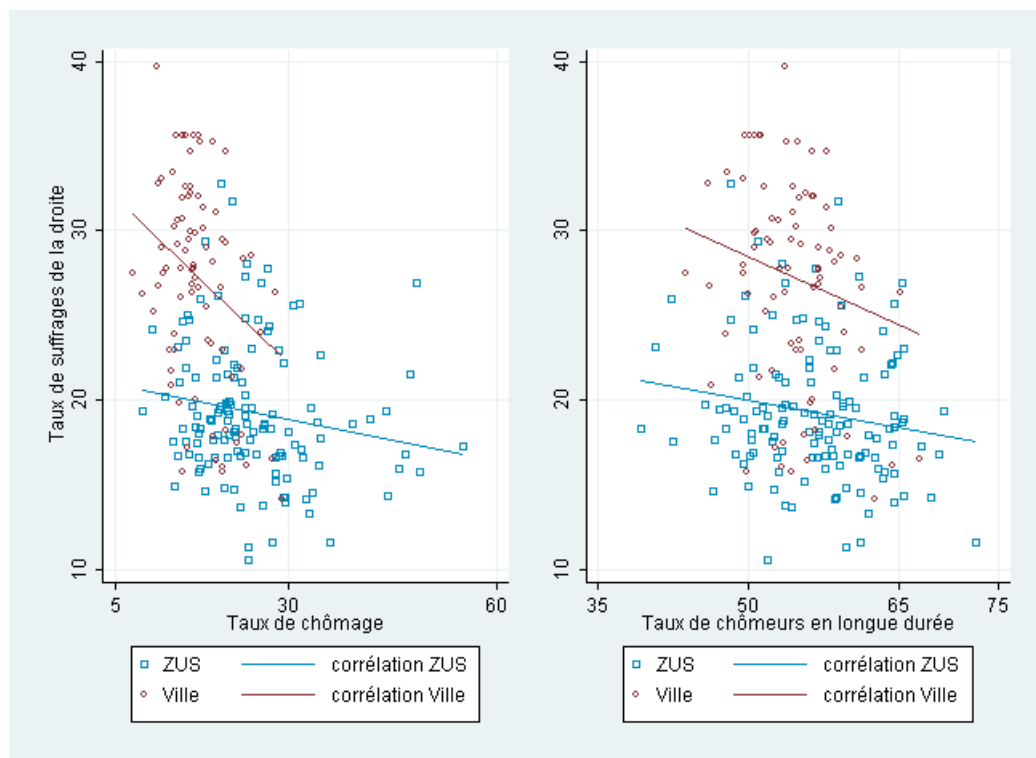
Corrélations entre les taux de suffrages du centre et les caractéristiques socio-économiques dans les quartiers et dans leurs communes (présidentielle 2002)



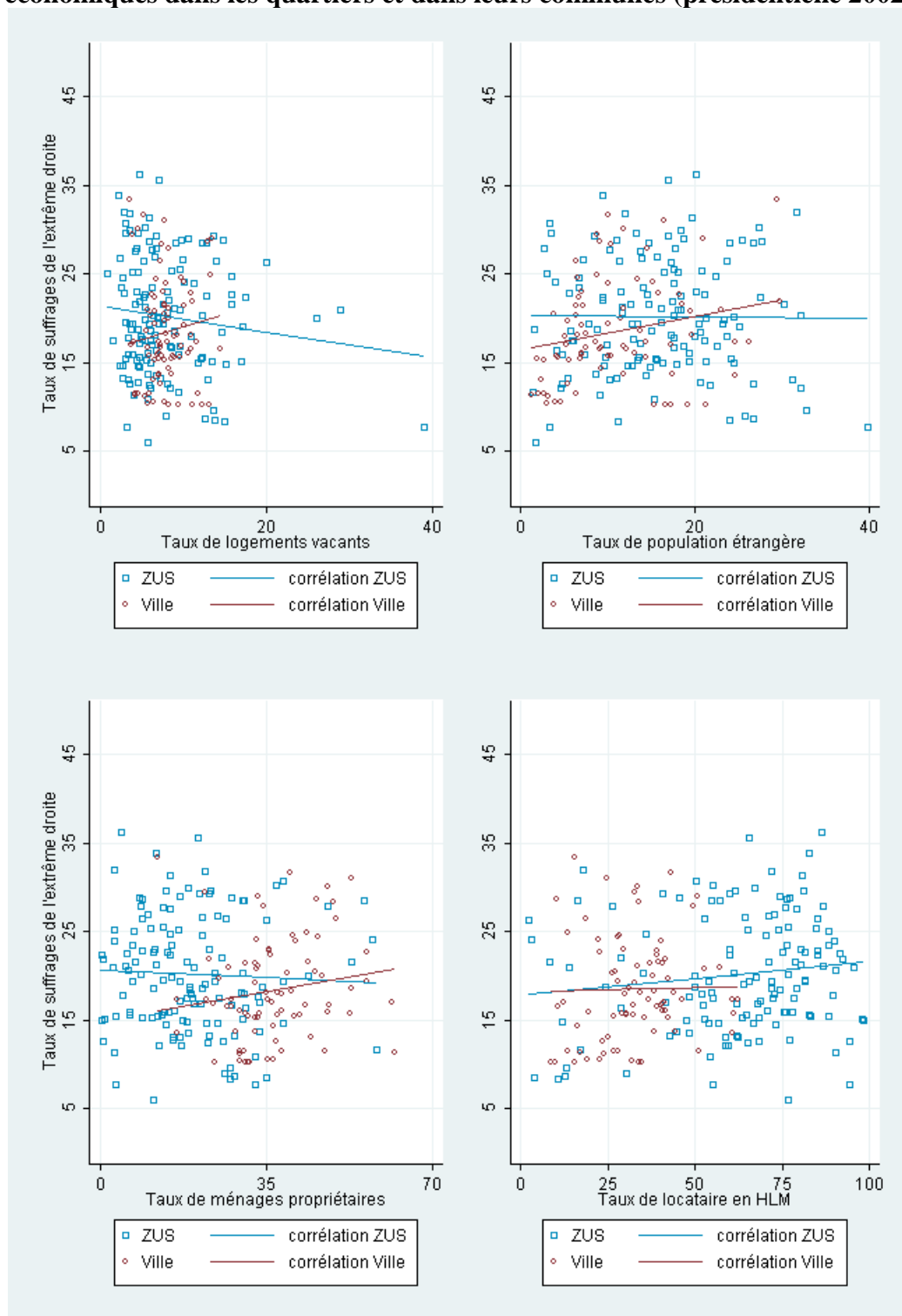


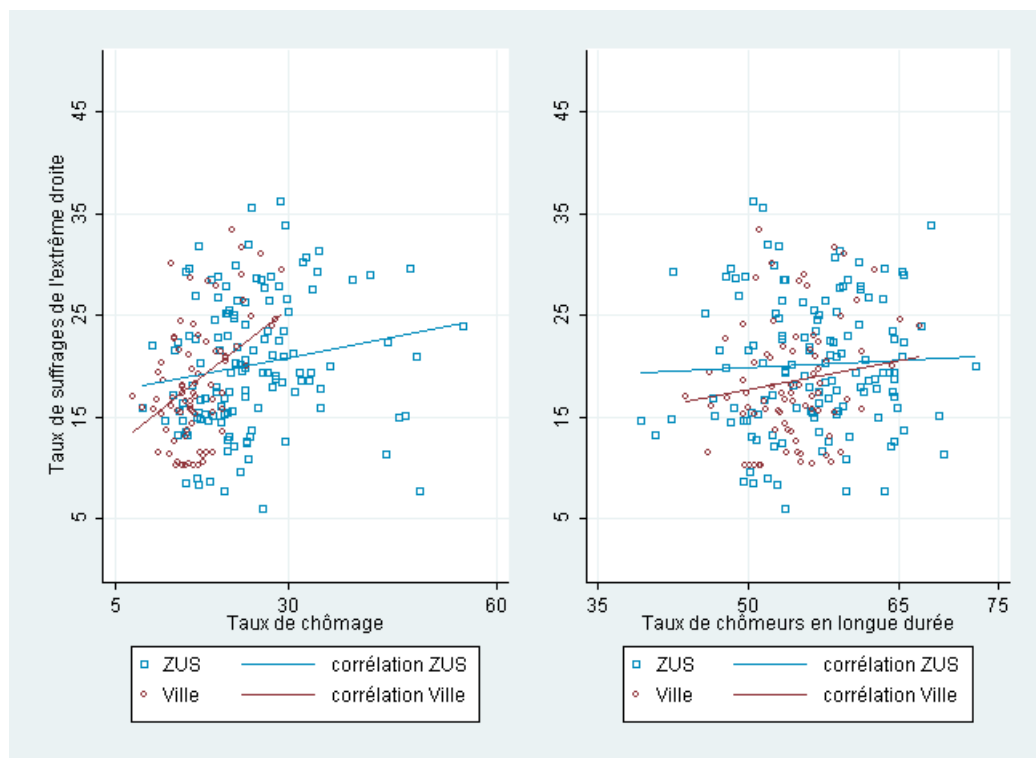
Corrélations entre les taux de suffrages de la droite et les caractéristiques socio-économiques dans les quartiers et dans leurs communes (présidentielle 2002)



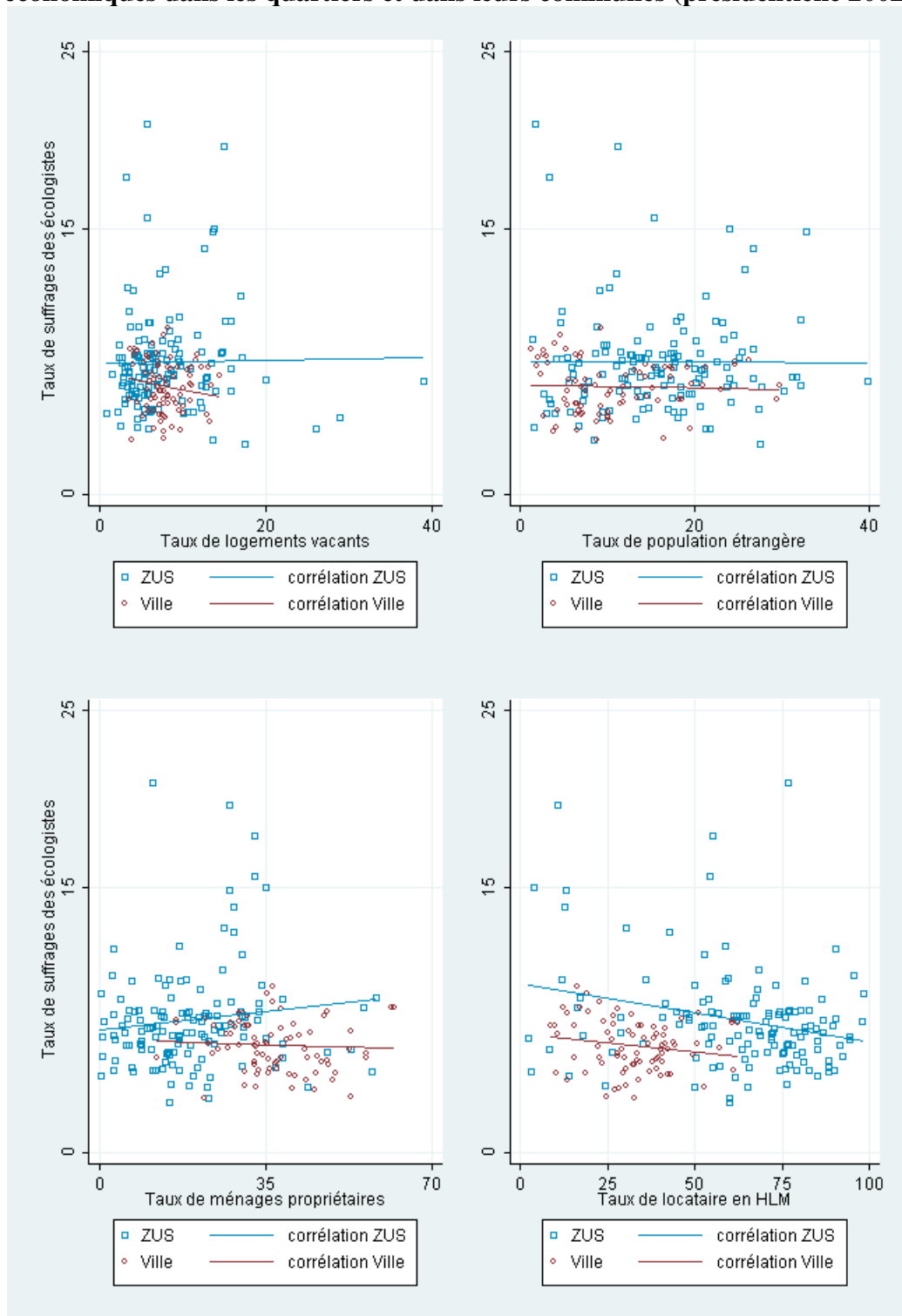


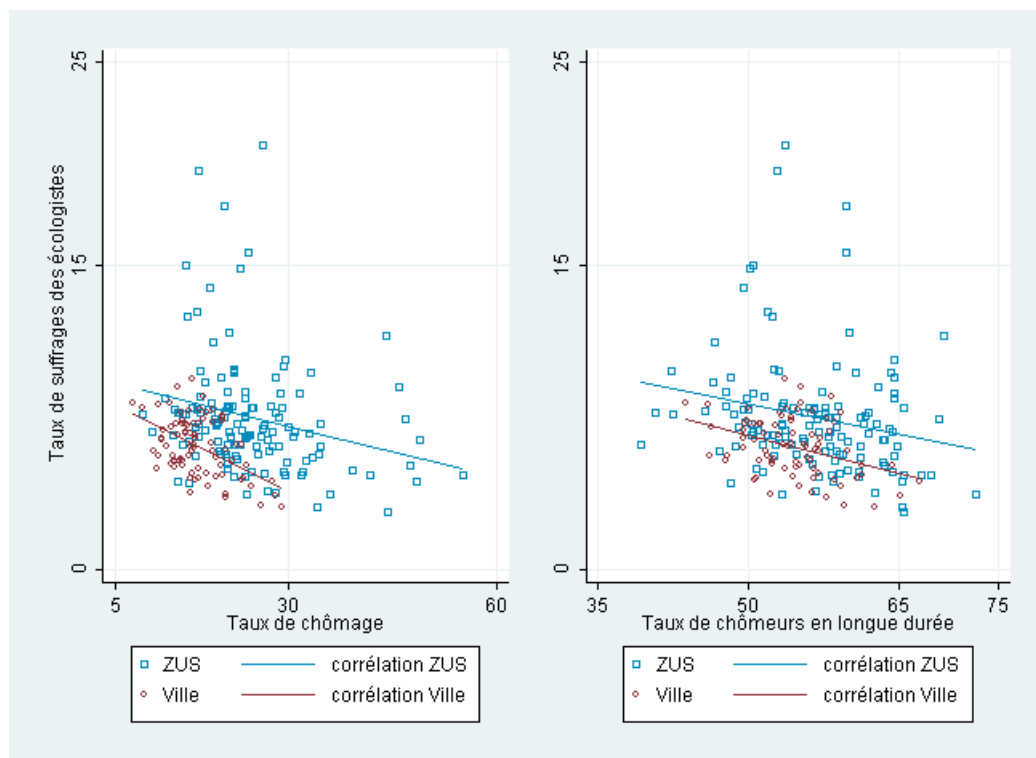
Corrélations entre les taux de suffrages de l'extrême droite et les caractéristiques socio-économiques dans les quartiers et dans leurs communes (présidentielle 2002)



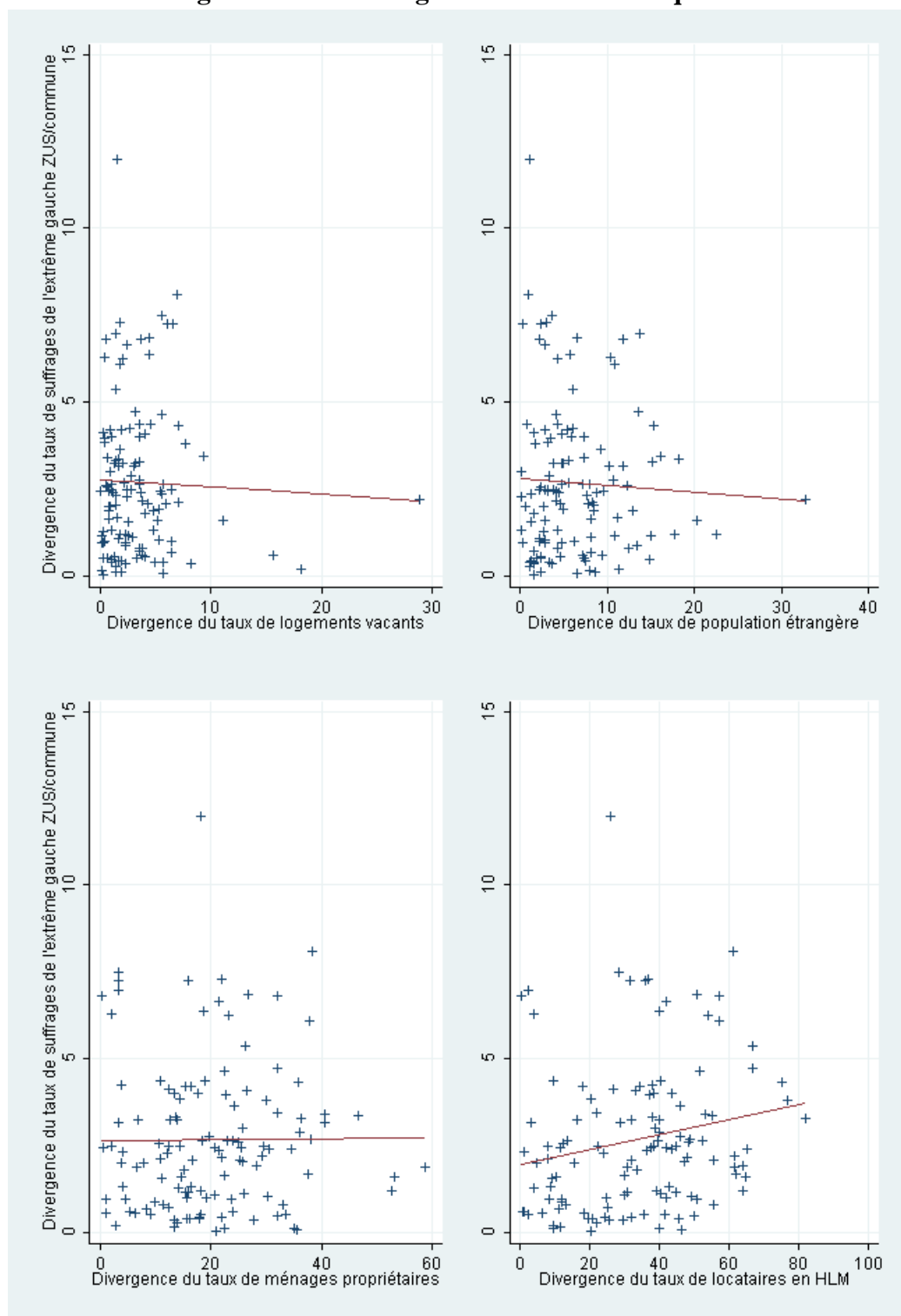


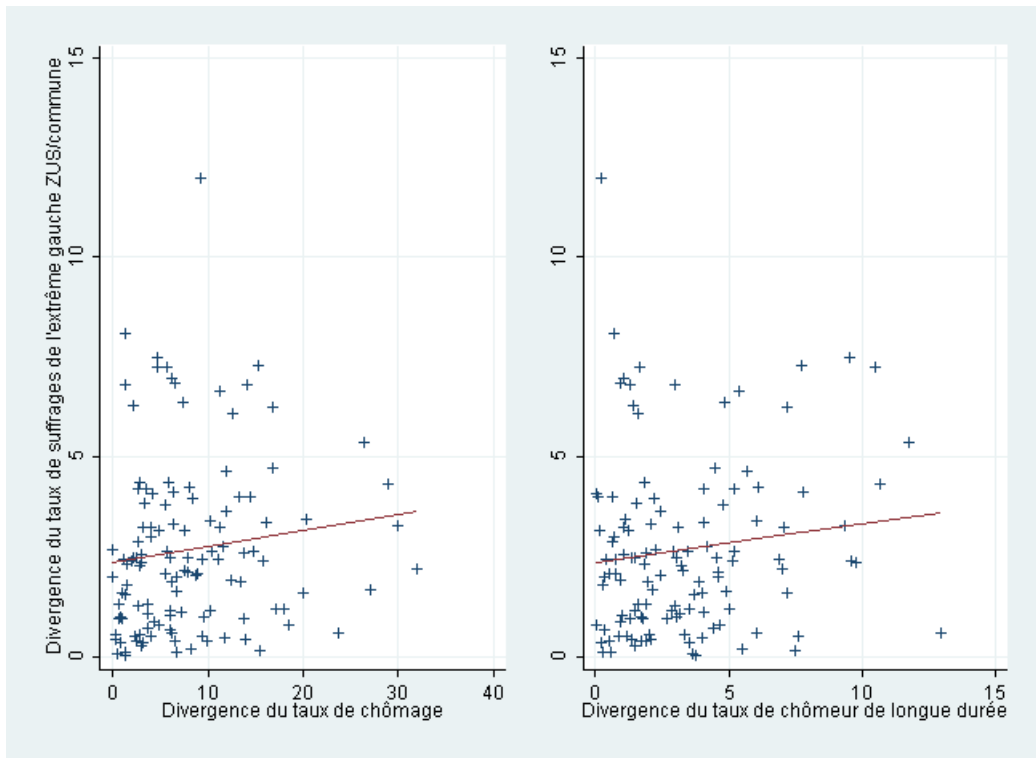
Corrélations entre les taux de suffrages des écologistes et les caractéristiques socio-économiques dans les quartiers et dans leurs communes (présidentielle 2002)



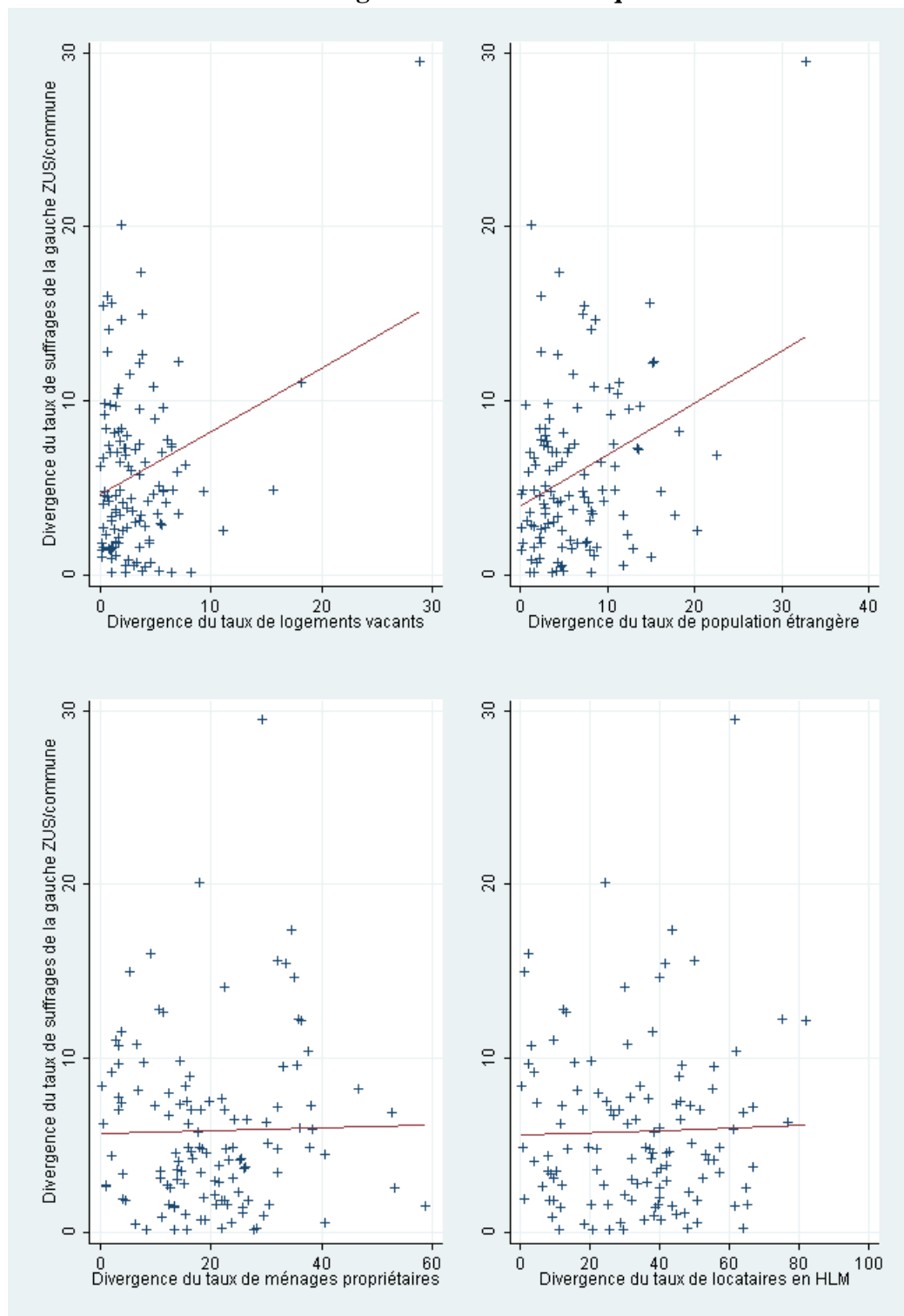


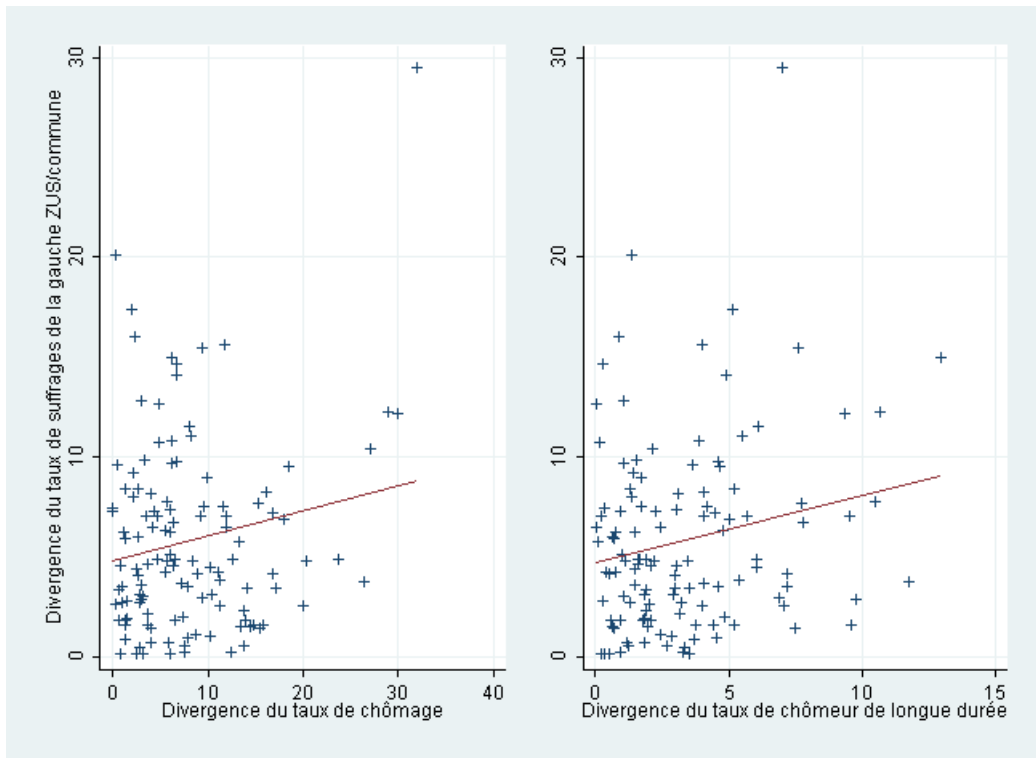
Corrélations entre les divergences ZUS-Communes du taux de suffrages de l'extrême gauche et les divergences socio-économiques



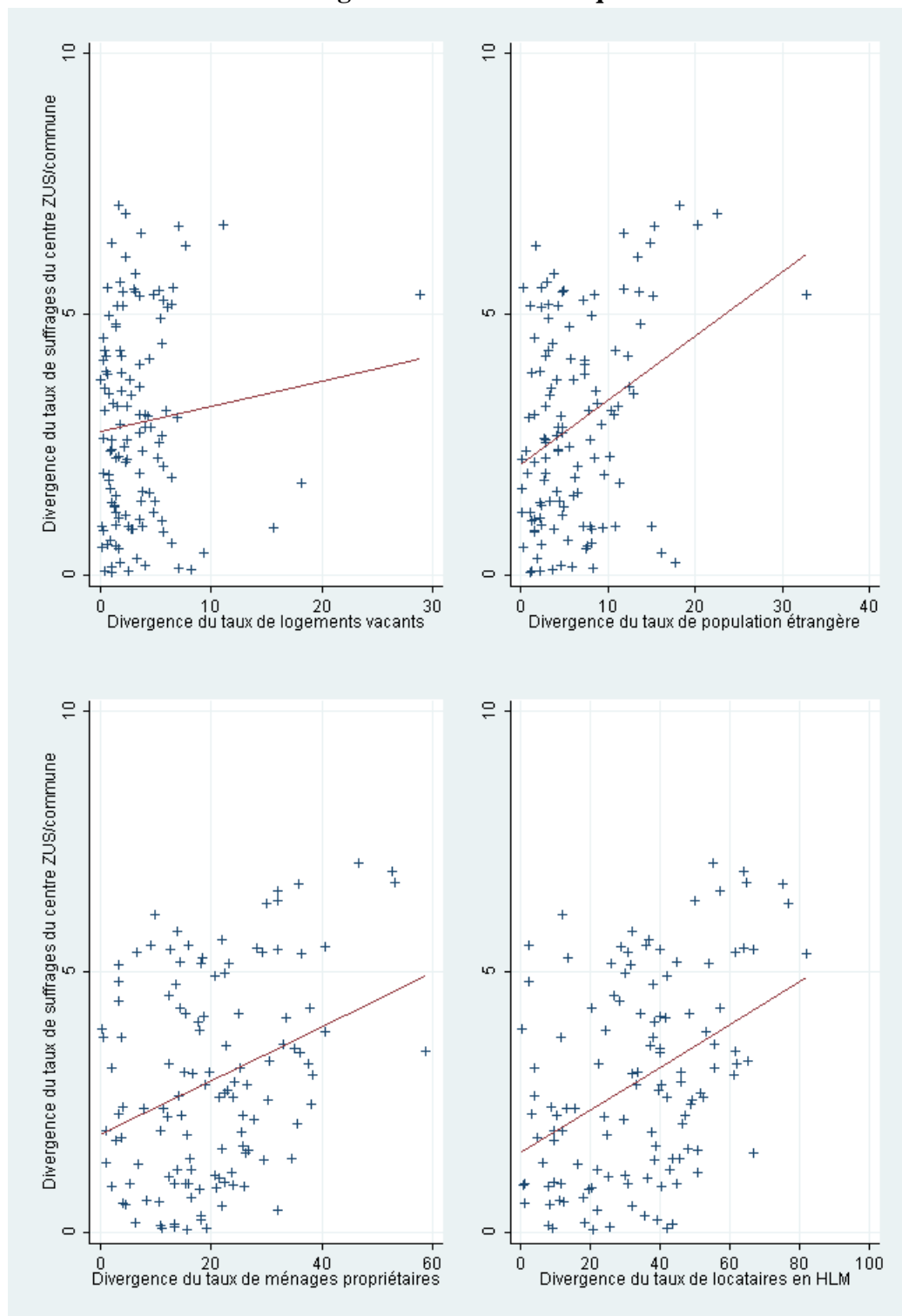


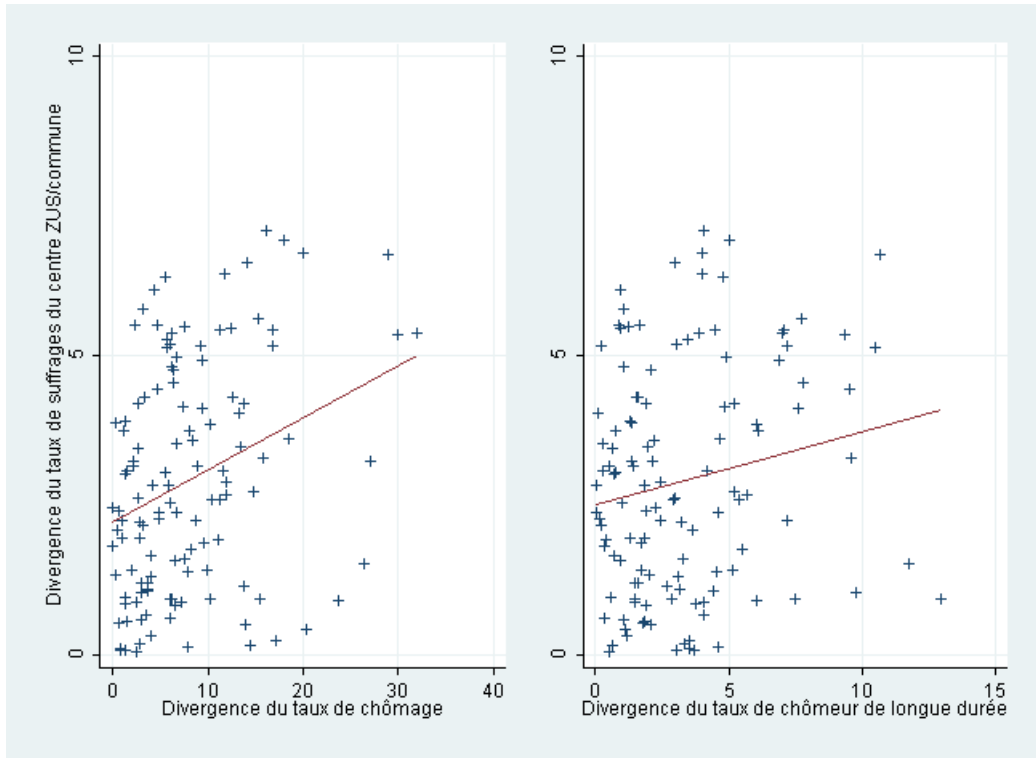
Corrélations entre les divergences ZUS-Communes du taux de suffrages de la gauche et les divergences socio-économiques



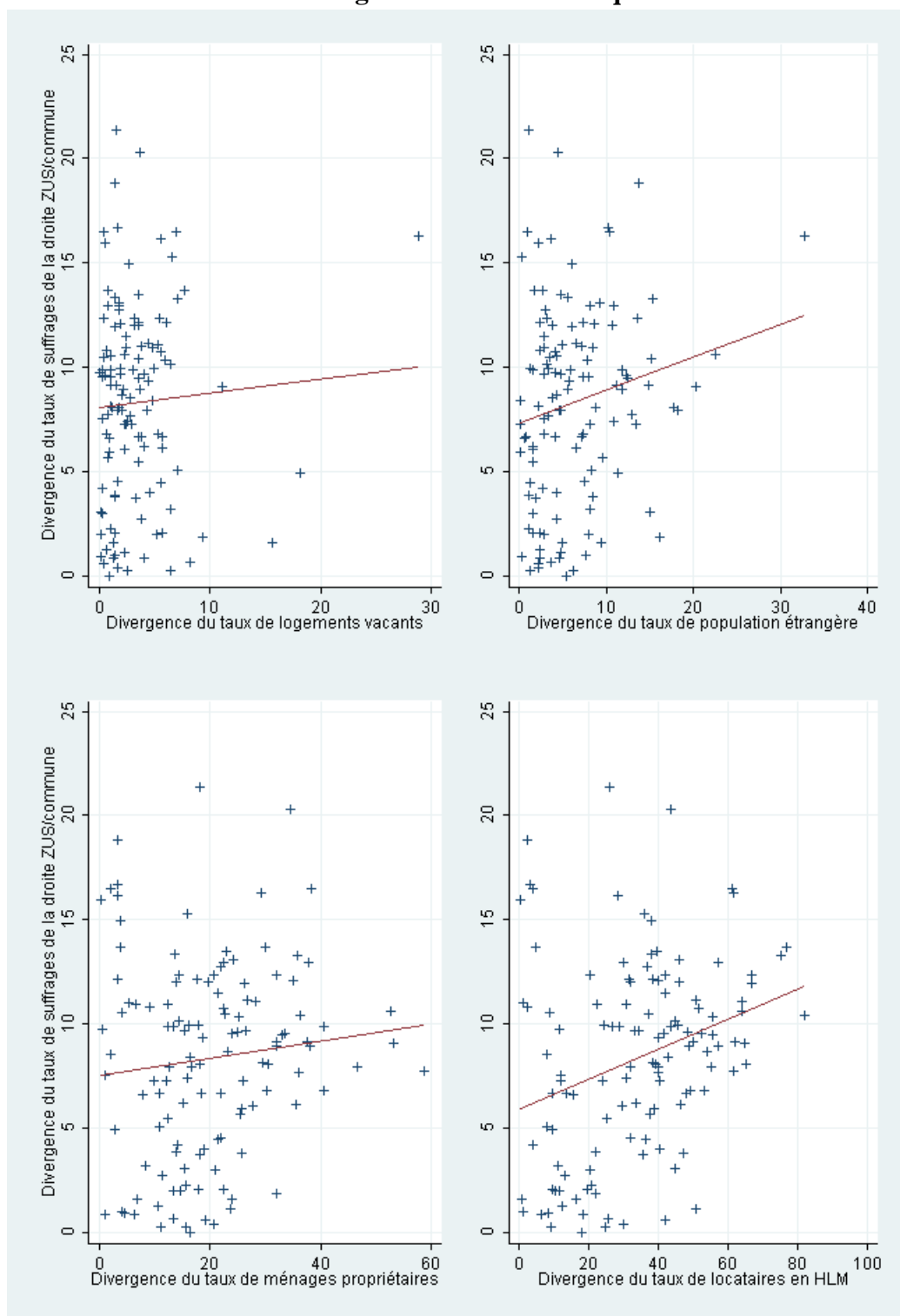


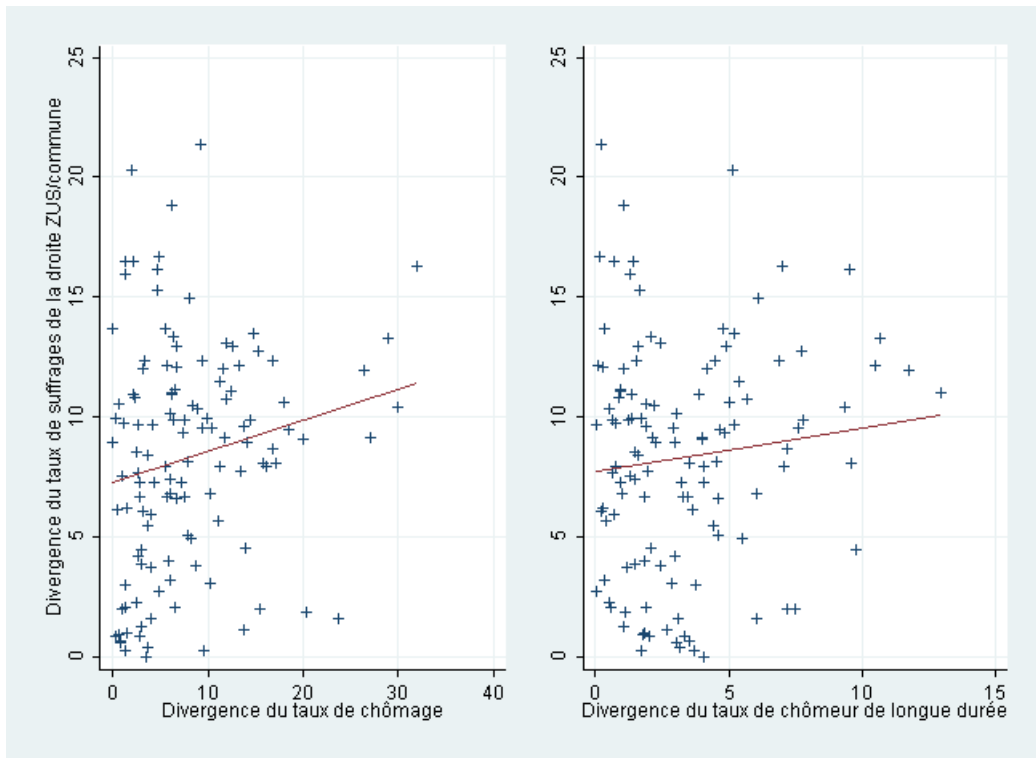
Corrélations entre les divergences ZUS-Communes du taux de suffrages du centre et les divergences socio-économiques



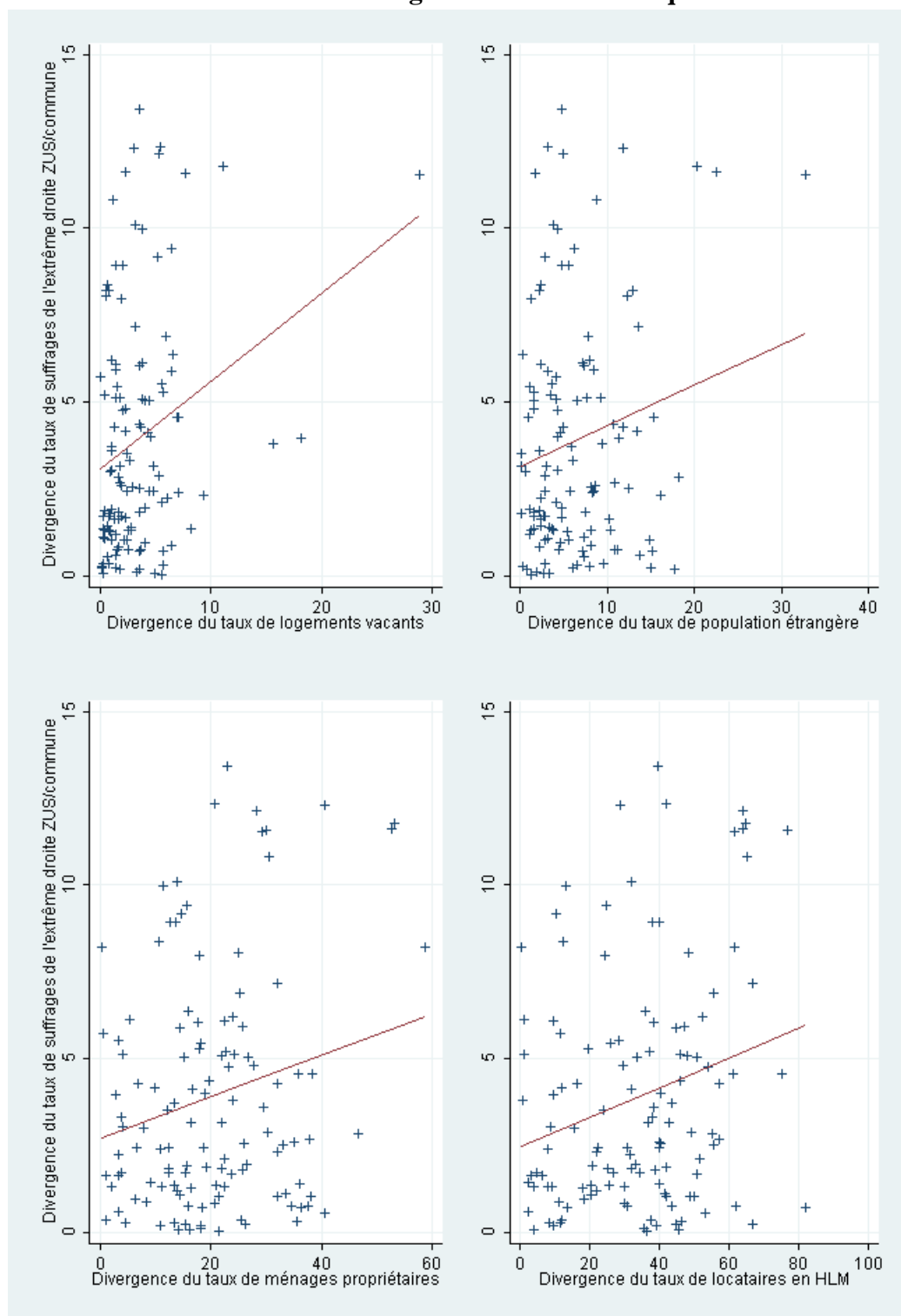


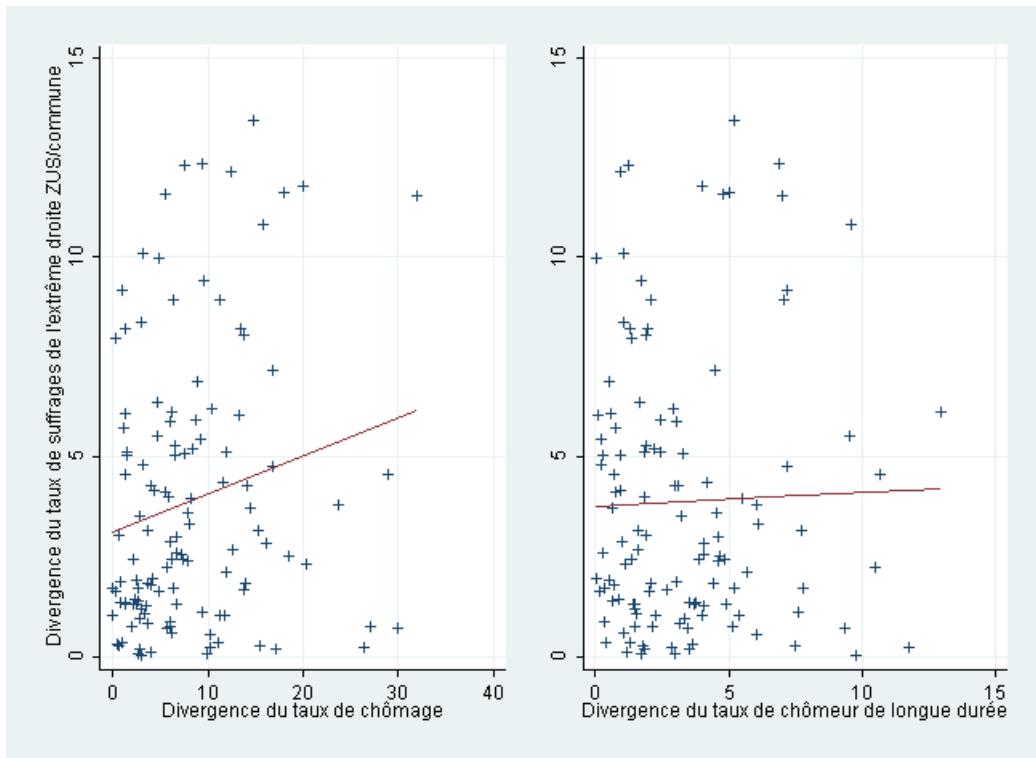
Corrélations entre les divergences ZUS-Communes du taux de suffrages de la droite et les divergences socio-économiques





Corrélations entre les divergences ZUS-Communes du taux de suffrages de l'extrême droite et les divergences socio-économiques





Corrélations entre les divergences ZUS-Communes du taux de suffrages des écologistes et les divergences socio-économiques

